

CATÁLOGO DE ESCUADRAS Y UNIONES



GENUS
PRODUCTS

ÍNDICE INDEX INDEX

ESCUADRAS.....

ESCUADRA ABIERTA.....

ESCUADRA TUBULAR.....

ESCUADRA TUBULAR REFORZADA.....

ESCUADRA EUROPEA.....

ESCUADRA EUROPEA TETÓN.....

ESCUADRA GRADUABLE.....

ESCUADRA BLOQUEO.....

ESCUADRA PIVOTE MUELLES.....

ESCUADRA PREMARCO.....

TENSOR.....

ESCUADRA MOBILIARIO COCINA Y ESCUADRA MOBILIARIO BAÑO.....

ESCUADRA TAPALUZ.....

ESCUADRA FUNDICION.....

UNIONES.....

UNIÓN ALTA CERRADA.....

UNIÓN ALTA ABIERTA.....

UNIÓN EUROPEA CERRADA.....

UNIÓN EUROPEA ABIERTA.....

UNIÓN BAJA CERRADA Y UNIÓN BAJA ABIERTA.....

UNIÓN EUROPEA REFORZADA.....

ACCESORIOS.....

ACCESORIOS MURO CORTINA, FACHADA VENTILADA,
PANEL COMPOSITE, LLAVES ALLEN, PRENSAS MANUALES,
PRENSAS NEUMÁTICAS, RUEDAS, GOMA.....

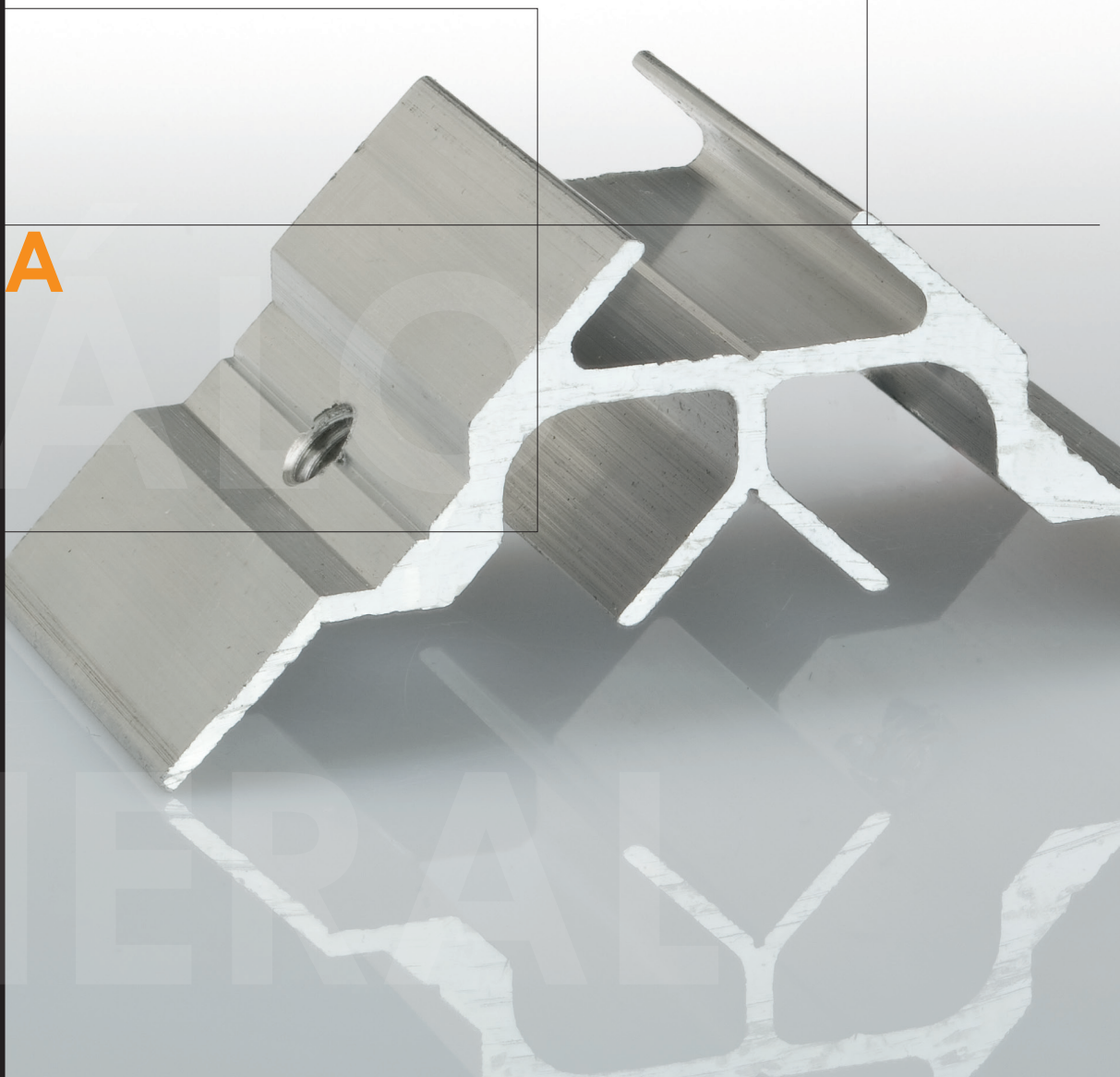
NOTAS.....

A parte de los desplazamientos y medidas del catálogo, se puede hacer cualquier medida y desplazado que exista en el mercado





ESCUADRA ABIERTA OPEN CORNER JOINT ÉQUERRE OUVERT



A

ESCUADRA ABIERTA

OPEN CORNER JOINT

ÉQUERRE OUVERT

REFERENCIA	SERIE	A	B	D	C	UNIDAD/CAJA
A-2214-C	PREMARCO	21,5	14,0	-	26,5	300
A-2414-C	PREMARCO	23,5	14,0	-	26,5	300
A-2814-C	PREMARCO	27,5	14,0	-	26,5	300
A-3314-D	37X18 DESPL.	32,5	14,0	12,5	26,5	300
A-3714-C	40X18	36,5	14,0	-	26,5	300
A-3714-D	40X18 DESPL.	36,5	14,0	12,5	26,5	300
A-3714-150	40X18 DESPL.	36,5	14,0	15,0	26,5	300
A-4114-180	K.L.50	40,5	14,0	18,0	26,5	300
A-4214-90	K.L.52	41,5	14,0	9,0	26,5	300

A-2416-C	PREMARCO	23,5	16,0	-	26,5	300
A-3316-C	6025 CENTR.	32,5	16,0	-	26,5	300
A-3316-D	6025 DESPL.	32,5	16,0	12,5	26,5	300
A-3716-C	40X20	36,5	16,0	-	26,5	300
A-3716-D	40X20 DESPL.	36,5	16,0	12,5	26,5	300

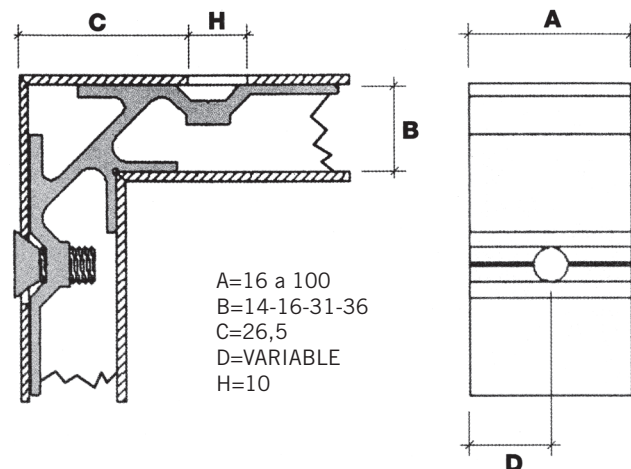
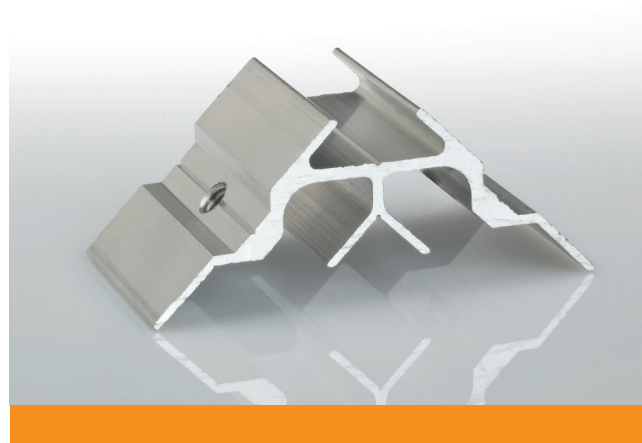
REFERENCIA	SERIE	A	B	D	C	UNIDAD/CAJA
A-3736-C	40X40	36,5	36,0		26,5	150
A-5736-D	60x40 Tubo	56,5	36,0	12,5	26,5	150

Características de la escuadra

Escuadra de extrusión de aluminio abierta simple, con dos orificios roscados en los extremos donde se montan los tornillos.

Datos técnicos:

Tornillería: montada con 6x13 ZB con posibilidad de 6x13 INOX.
Prensa manual: PL-37



● ESCUADRA TUBULAR
● TUBULAR CORNER JOINT
● EQUERRE TUBULAIRE



CAT
GO
GEN

ESCUADRA TUBULAR

TUBULAR CORNER JOINT

ÉQUERRE TUBULAIRE

REFERENCIA	SERIE	A	B	D	C	UNIDAD/CAJA
T-3316-C	6025	32,5	16,0		26,5	300
T-3316-D	6025	32,5	16,0	12,5	26,5	300
T-3716-C	40X20	36,5	16,0		26,5	300

REFERENCIA	SERIE	A	B	D	C	UNIDAD/CAJA
T-3031-C	OSCILO	29,5	31,0		26,5	150
T-3331-D	37X35	32,5	31,0	12,5	26,5	150
T-3731-D	40X35	36,5	31,0	12,5	26,5	150
T-4231-C	P.MARCO	41,5	31,0		26,5	150
T-4231-90	L.K.52	41,5	31,0	9,0	26,5	150

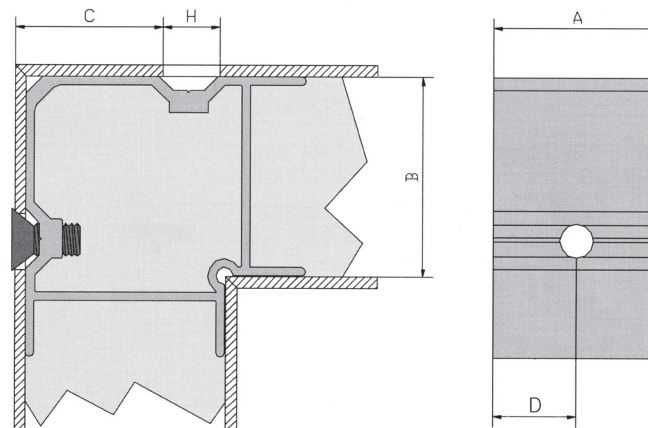
T-3336-C	6025	32,5	36,0		26,5	150
T-3336-D	6025	32,5	36,0	12,5	26,5	150
T-3736-C	40X40	36,5	36,0		26,5	150
T-3736-D	P.40	36,5	36,0	12,5	26,5	150

Características de la escuadra

Escuadra de extrusión de aluminio tubular, con dos orificios roscados en los extremos donde se montan los tornillos.

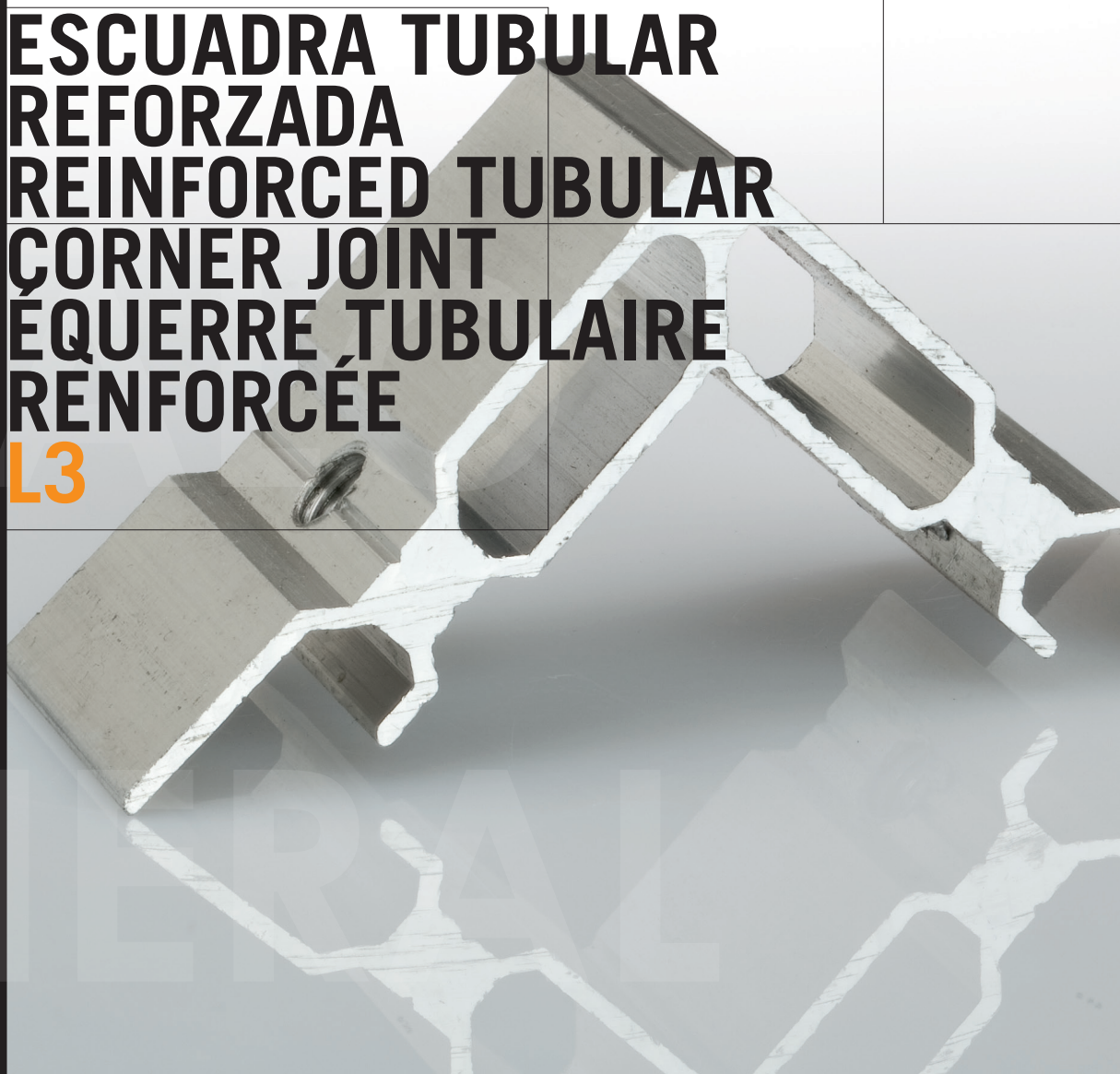
Datos técnicos:

Tornillería: montada con 6x13 ZB con posibilidad de 6x13 INOX.
Prensa manual: PL-37



A=16 a 100
B=16-31-36
C=26,5
D=VARIABLE
H=10

- **ESCUADRA TUBULAR
REFORZADA**
 - **REINFORCED TUBULAR
CORNER JOINT**
 - **ÉQUERRE TUBULAIRE
RENFORCÉE**
- L3**



CAT
GO
GENERAL

######

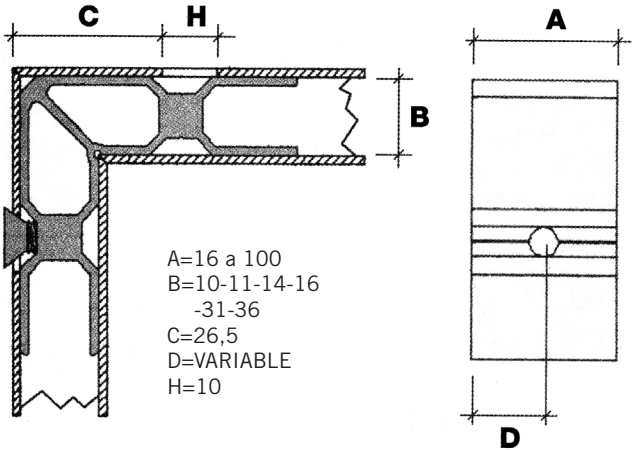
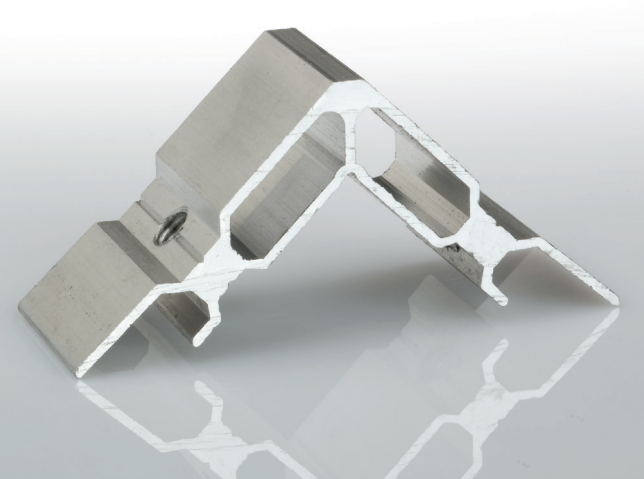
REFERENCIA	SERIE	A	B	D	C	UNIDAD/CAJA
L3-1510-C		14,5	10,0		26,5	250
L3-1910-C		18,5	10,0		26,5	250
L3-2310-C		22,5	10,0		26,5	250
L3-2510-C		24,5	10,0		26,5	250
L3-2610-C		25,5	10,0		26,5	250
L3-2710-C		26,5	10,0		26,5	250
L3-4210-C		41,5	10,0		26,5	250
L3-5210-C		51,5	10,0		26,5	250

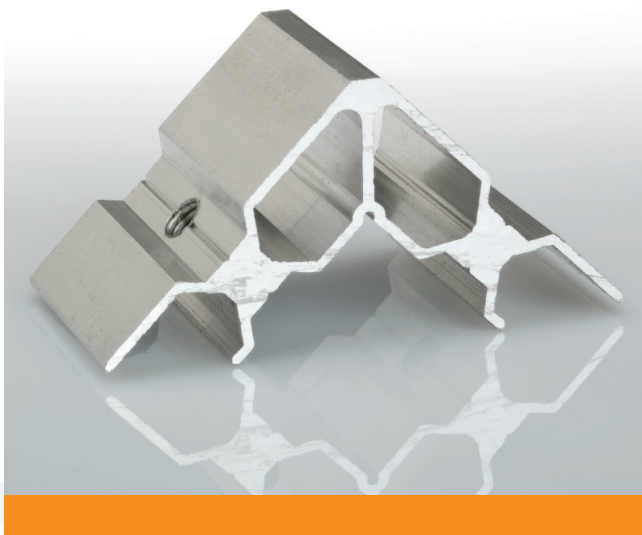
Características de la escuadra

Escuadra tubular reforzada de extrusión con superficie maciza en la zona donde van alojados los tornillos. Ofrece mayor número de hilos de rosca.

Datos técnicos:

Tornillería: montada con 6x13 ZB con posibilidad de 6x13 INOX.
Prensa manual: PL-37



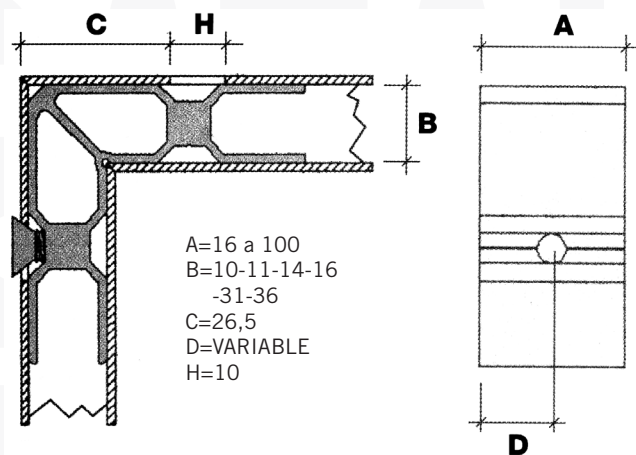


ESCUADRA TUBULAR REFORZADA

REINFORCED TUBULAR CORNER JOINT

ÉQUERRE TUBULAIRE RENFORCÉE

REFERENCIA	SERIE	A	B	D	C	UNIDAD/CAJA
L3-1614-C	CONTRA	15,5	14,0		26,5	250
L3-1814-C	MARCO P.T	17,5	14,0		26,5	250
L3-2614-C	HOJA P.	25,5	14,0		26,5	250
L3-3014-C	OSCILO	29,5	14,0		26,5	250
L3-3314-D	37X18	32,5	14,0	12,5	26,5	250
L3-3714-C	40X18	36,5	14,0		26,5	250
L3-3714-D	40X18	36,5	14,0	12,5	26,5	250
L3-4114-C	K.L.50	40,5	14,0		26,5	200
L3-4114-180	K.L.52	40,5	14,0	18,0	26,5	200
L3-4214-C	MARCO	41,5	14,0		26,5	200
L3-4514-180	HOJA	44,5	14,0	18,0	26,5	200



REFERENCIA	SERIE	A	B	D	C	UNIDAD/CAJA
L3-2416-C	PREMARCO	23,5	16,0		26,5	250
L3-3716-C	40X20	36,5	16,0		26,5	250
L3-3716-D	40X20	36,5	16,0	12,5	26,5	250
L3-3716-150	40X20	36,5	16,0	15,0	26,5	250
L3-3816-C	40X20	37,5	16,0		26,5	250

Características de la escuadra

Escuadra tubular reforzada de extrusión con superficie maciza en la zona donde van alojados los tornillos. Ofrece mayor número de hilos de rosca.

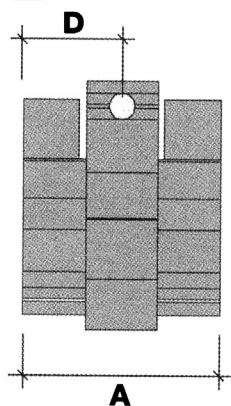
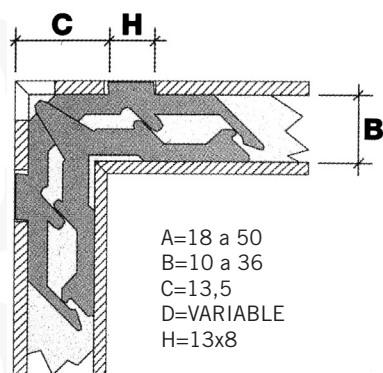
Datos técnicos:

Tornillería: montada con 6x13 ZB con posibilidad de 6x13 INOX.
Prensa manual: PL-37

● ESCUADRA EUROPEA
● EUROPEAN CORNER JOINT
● ÉQUERRE EUROPEENNE
L8, L9



CATÁLOGO
GENERAL



ESCUADRA EUROPEA

EUROPEAN CORNER JOINT

ÉQUERRE EUROPÉENNE

REFERENCIA	SERIE	A	B	D	C	UNIDAD/CAJA
L8-2510-C	PERIMETAL	24,5	10,0		13,5	250
L8-2910-C	MALLORQU.	28,5	10,0		13,5	250
L8-3710-C		36,5	10,0		13,5	250
L8-4210-C	R40	41,5	10,0		13,5	250
L8-1414-C	HOJA P.T.	13,5	14,0		13,5	250
L8-1814-C	R.P.T.	17,5	14,0		13,5	250
L8-1914-C	R.P.T.	18,5	14,0		13,5	250
L8-2414-C	CONTRA	23,5	14,0		13,5	250
L8-2614-C	HOJA	25,5	14,0		13,5	300
L8-2614-90	HOJA	25,5	14,0	9,0	13,5	300
L8-2614-105	R.P.T.	25,5	14,0	10,5	13,5	300
L8-2814-80	R.50	27,5	14,0	8,0	13,5	300
L8-3014-C	HOJA	29,5	14,0		13,5	300
L8-3314-125	37x18	32,5	14,0	12,5	13,5	300
L8-3714-C	40X18	36,5	14,0		13,5	300
L8-3714-125	40X18	36,5	14,0	12,5	13,5	300
L8-3714-150	40X18	36,5	14,0	15,0	13,5	300
L8-3914-150	HOJA-V	38,5	14,0	15,0	13,5	300
L8-4014-150	HOJA-V	39,5	14,0	15,0	13,5	300
L8-4114-180	K.L.50	40,5	14,0	18,0	13,5	300
L8-4214-150	3000-C	41,5	14,0	15,0	13,5	300
L8-4514-185	K.L.52	44,5	14,0	18,5	13,5	300

Características de la escuadra

Escuadra de extrusión compuesta por una base en aluminio y horquilla anodizada en negro que endurece la escuadra para un mayor rendimiento y fuerza en el perfil.

Datos técnicos:

Tornillería: Inoxidable de métrica 6.
Prensa manual: PL-8

ESCUADRA EUROPEA EUROPEAN CORNER JOINT ÉQUERRE EUROPÉENNE

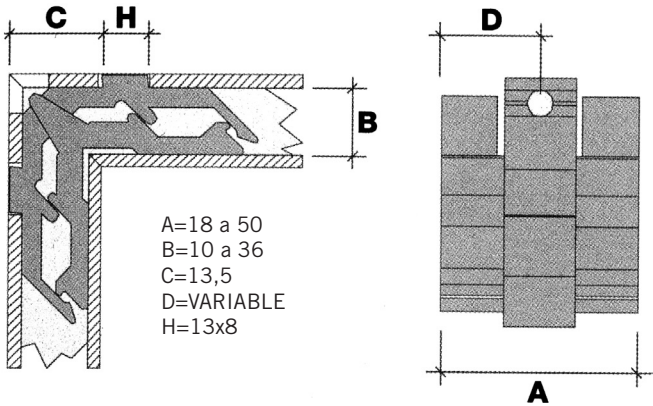
REFERENCIA	SERIE	A	B	D	C	UNIDAD/CAJA
L8-2416-C	PREMARCO	23,5	16,0		13,5	300
L8-3316-C	6025	32,5	16,0		13,5	300
L8-3316-125	6025	32,5	16,0	12,5	13,5	300
L8-3716-C	40X20	36,5	16,0		13,5	300
L8-3716-125	40X20	36,5	16,0	12,5	13,5	300
L8-3716-150	40X20	36,5	16,0	15,0	13,5	300
L8-4216-C	P.45	41,5	16,0		13,5	300
L8-4216-150	P.45	41,5	16,0	15,0	13,5	300
L8-2817-125	PASSARINI	27,5	17,0	12,5	13,5	300
L8-2521-C	RESALTE	24,5	21,0		13,5	250
L8-3721-C	RESALTE	36,5	21,0		13,5	200

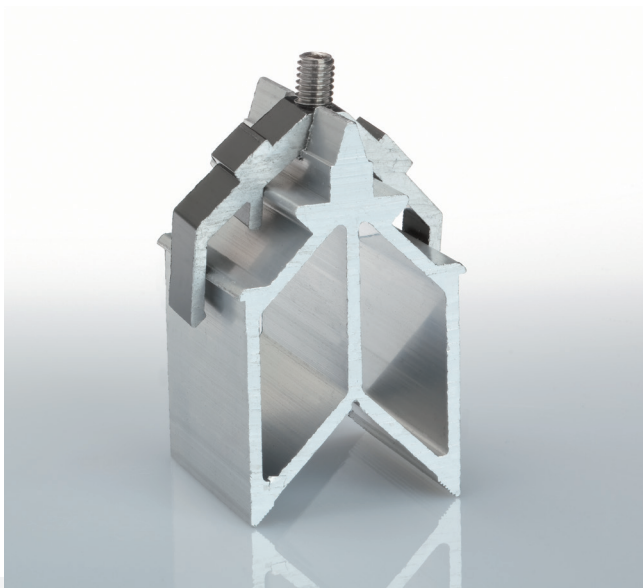
Características de la escuadra

Escuadra de extrusión compuesta por una base en aluminio y horquilla anodizada en negro que endurece la escuadra para un mayor rendimiento y fuerza en el perfil.

Datos técnicos:

Tornillería: Inoxidable de métrica 6.
Prensa manual: PL-8





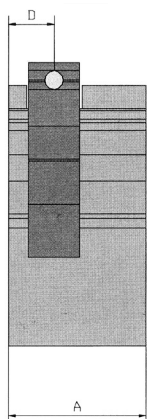
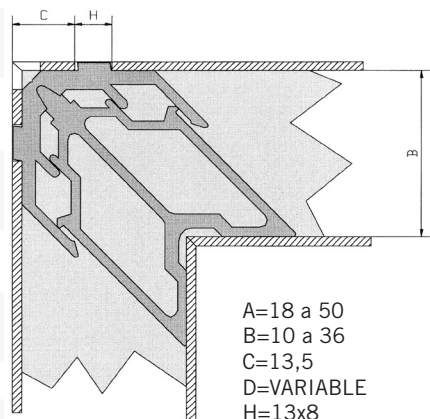
ESCUADRA EUROPEA

EUROPEAN CORNER JOINT

ÉQUERRE EUROPÉENNE

REFERENCIA	SERIE	A	B	D	C	UNIDAD/CAJA
L8-2631-C	PUERTA	25,5	31		13,5	150
L8-2631-90	PUERTA	25,5	31	9,0	13,5	150
L8-3031-C	HOJA	29,5	31		13,5	150
L8-3331-125	37X35	32,5	31	12,5	13,5	150
L8-3731-C	40X35	36,5	31		13,5	150
L8-3731-125	40X35	36,5	31	12,5	13,5	150
L8-3731-150	40X35	36,5	31	15,0	13,5	150
L8-4231-C	PUERTA	41,5	31		13,5	150
L8-4231-150	PUERTA	41,5	31	15,0	13,5	150

REFERENCIA	SERIE	A	B	D	C	UNIDAD/CAJA
L8-3336-C	6025 PUERTA	32,5	36		13,5	150
L8-3336-125	6025 PUERTA	32,5	36	12,5	13,5	150
L8-2836-80	R.50	27,5	36	8,0	13,5	150
L8-3736-C	40X40	36,5	36		13,5	150
L8-3736-150	40X40	36,5	36	15,0	13,5	150
L8-4036-C	PUERTA	39,5	36		13,5	150
L8-4236-C	P.45	41,5	36		13,5	150
L8-4236-150	P.45	41,5	36	15,0	13,5	150



Características de la escuadra

Escuadra de extrusión compuesta por una base en aluminio y horquilla anodizada en negro que endurece la escuadra para un mayor rendimiento y fuerza en el perfil.

Datos técnicos:

Tornillería: Inoxidable de métrica 6.
Prensa manual: PL-8

ESCUADRA EUROPEA EUROPEAN CORNER JOINT ÉQUERRE EUROPÉENNE

REFERENCIA	SERIE	A	B	D	C	UNIDAD/CAJA
L9-1614-C	CONTRA	15,5	14		27,5	250
L9-1814-C	R.P.T.	17,5	14		27,5	250
L9-2214-C	PREMARCO	21,5	14		27,5	250
L9-2414-C	CONTRA	23,5	14		27,5	250
L9-2514-100	ALUPRON-25	24,5	14	10,0	27,5	300
L9-2614-C	HOJA	25,5	14		27,5	300
L9-2614-100	V.P.T.	25,5	14	10,0	27,5	300
L9-2914-C	MARCO	28,5	14		27,5	300
L9-3014-C	HOJA	29,5	14		27,5	300
L9-3314-125	37X18	32,5	14	12,5	27,5	300
L9-3714-C	40X18	36,5	14		27,5	300
L9-3714-125	40X18	36,5	14	12,5	27,5	300
L9-3714-140	40X18	36,5	14	14,0	27,5	300
L9-4214-150	3000-C	41,5	14	15,0	27,5	300

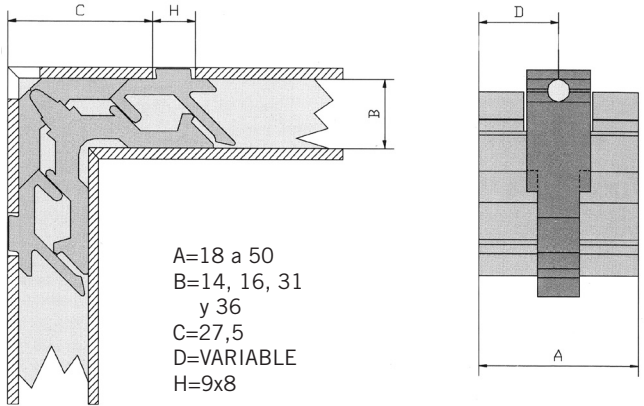
REFERENCIA	SERIE	A	B	D	C	UNIDAD/CAJA
L9-3316-125	37X20	32,5	16	12,5	27,5	300
L9-3716-C	40X20	36,5	16		27,5	300
L9-3716-150	40X20	36,5	16	15,0	27,5	300
L9-4216-C	P-45	41,5	16		27,5	300
L9-4216-150	P-45	41,5	16	15,0	27,5	300

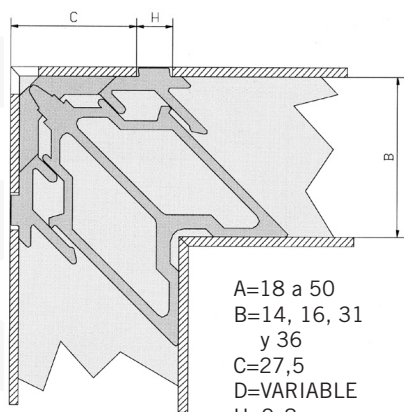
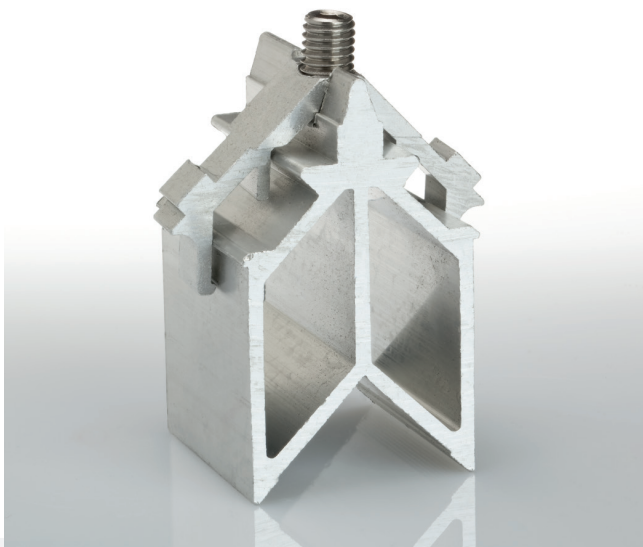
Características de la escuadra

Escuadra de extrusión compuesta por una base y horquilla en aluminio.

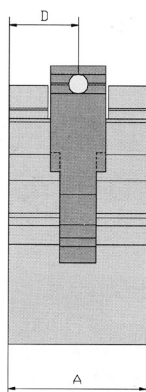
Datos técnicos:

Tornillería: Inoxidable de métrica 8.
Prensa manual: PL-9





A=18 a 50
B=14, 16, 31
y 36
C=27,5
D=VARIABLE
H=9x8



ESCUADRA EUROPEA

EUROPEAN CORNER JOINT

ÉQUERRE EUROPÉENNE

REFERENCIA	SERIE	A	B	D	C	UNIDAD/CAJA
L9-2631-C	PUERTA	25,5	31		27,5	150
L9-2631-100	PUERTA P.T	25,5	31	10,0	27,5	150
L9-3031-C	HOJA	29,5	31		27,5	150
L9-3331-125	37X35	32,5	31	12,5	27,5	150
L9-3731-C	40X35	36,5	31		27,5	150
L9-3731-125	40X35	36,5	31	12,5	27,5	150
L9-3731-150	40X35	36,5	31	15,0	27,5	150
L9-4231-150	PUERTA	41,5	31	15,0	27,5	150

REFERENCIA	SERIE	A	B	D	C	UNIDAD/CAJA
L9-2836-C	R.50	27,5	36		27,5	150
L9-3736-C	40X40	36,5	36		27,5	150
L9-3736-150	40X40	36,5	36	15,0	27,5	150
L9-4236-C	P-45	41,5	36		27,5	150
L9-4236-150	P-45	41,5	36	15,0	27,5	150

Características de la escuadra

Escuadra de extrusión compuesta por una base y horquilla en aluminio.

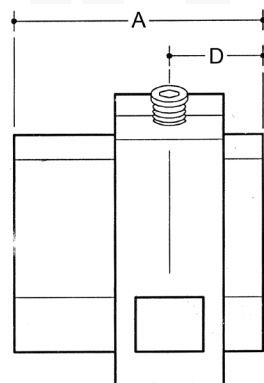
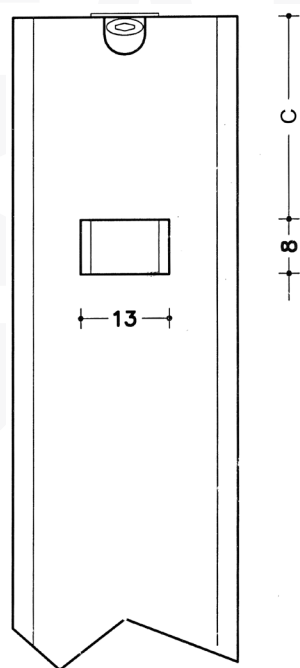
Datos técnicos:

Tornillería: Inoxidable de métrica 8.

Prensa manual: PL-9

- 
- ESCUDRA EUROPEA
TETÓN
 - EUROPEAN PIN
ÇORNER JOINT
 - ÉQUERRE EUROPÉENNE
PION
- L5, LN5

CATÁ
GENER



ESCUADRA EUROPEA TETÓN

EUROPEAN PIN CORNER JOINT

ÉQUERRE EUROPÉENNE PION

REFERENCIA	SERIE	A	B	D	C	UNIDAD/CAJA
L5-1810		17,5	10		30	250
L5-2010		19,5	10		30	250
L5-2510		24,5	10		30	250
L5-3010		29,5	10		30	250
L5-4210		41,5	10		30	250
L5-1414	HOJA P.T.	13,5	14		30	300
L5-1814	R.P.T.	17,5	14		30	300
L5-1914	R.P.T.	18,5	14		30	300
L5-2414	CONTRA	23,5	14		30	300
L5-2614	HOJA	25,5	14		30	300
L5-2814	R.50	27,5	14		30	300
L5-3014	HOJA	29,5	14		30	300
L5-3314	37X18	32,5	14		30	300
L5-3714	40X18	36,5	14		30	300
L5-3914	HOJA V.	38,5	14		30	300
L5-4014	HOJA	39,5	14		30	250
L5-4114	K.L.50	40,5	14		30	250
L5-4214	3000-C	41,5	14		30	250
L5-4414	K.L.52	43,5	14		30	250
L5-2416	PREMARCO	23,5	16		30	250
L5-3316	6025	32,5	16		30	300
L5-3716	40X20	35,5	16		30	300
L5-4216	P.45	41,5	16		30	250

Características de la escuadra

Escuadra de extrusión compuesta por una base y horquilla en aluminio. La horquilla, parte de arriba, es movable y se puede colocar en cualquier desplazado para adaptarse a cualquier carpintería de aluminio.

Datos técnicos:

Tornillería: Inoxidable de métrica 8x12
Prensa manual: PL-5
Prensa neumática: PLN-5

ESCUADRA EUROPEA TETÓN

EUROPEAN PIN CORNER JOINT

ÉQUERRE EUROPÉENNE PION

REFERENCIA	SERIE	A	B	D	C	UNIDAD/CAJA
L5-2631	PUERTA	25,5	31		30	150
L5-3031	HOJA	29,5	31		30	150
L5-3731	40X35	36,5	31		30	150
L5-4231	PUERTA	41,5	31		30	150

REFERENCIA	SERIE	A	B	D	C	UNIDAD/CAJA
L5-3736	40X40	36,5	36		30	150
L5-4036	PUERTA	39,5	36		30	100
L5-4236	P.45	41,5	36		30	100

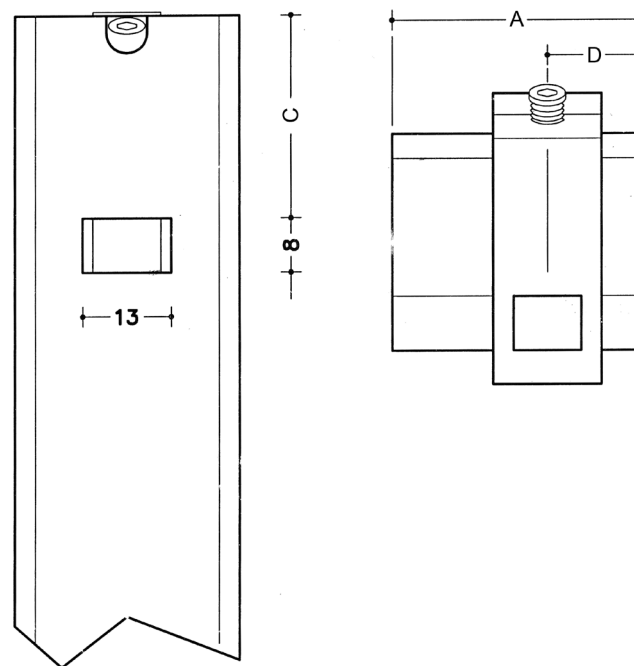
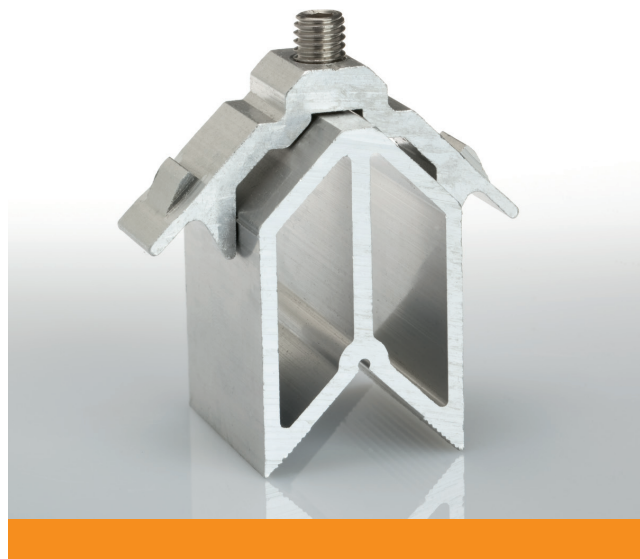
REFERENCIA	SERIE	A	B	D	C	UNIDAD/CAJA
L5-2040	19,5	40			30	150
L5-3740-150	36,5	40	15,0		30	150
L5-3840-150	37,5	40	15,0		30	150
L5-4240-150	41,5	40	15,0		30	100
L5-3742-150	36,5	40	15,0		30	100

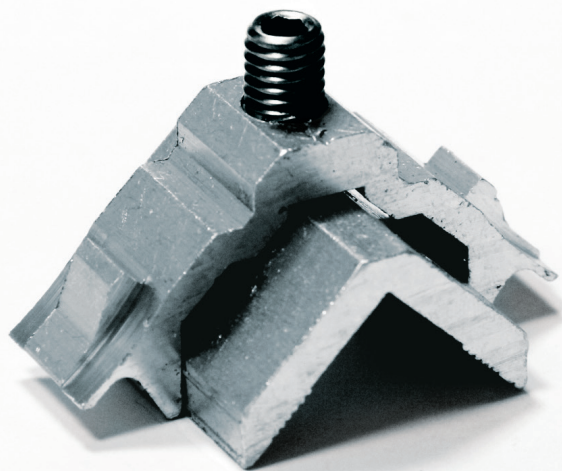
Características de la escuadra

Escuadra de extrusión compuesta por una base y horquilla en aluminio. La horquilla, parte de arriba, es movable y se puede colocar en cualquier desplazado para adaptarse a cualquier carpintería de aluminio.

Datos técnicos:

Tornillería: Inoxidable de métrica 8x12
 Prensa manual: PL-5
 Prensa neumática: PLN-5





ESCUADRA EUROPEA TETÓN

EUROPEAN PIN CORNER JOINT

ÉQUERRE EUROPÉENNE PION

REFERENCIA	SERIE	A	B	D	C	UNIDAD/CAJA
LN5-1414	HOJA P.T.	13,5	14		27,5	250
LN5-1814	R.P.T.	17,5	14		27,5	250
LN5-1914	R.P.T.	18,5	14		27,5	250
LN5-2414	CONTRA	23,5	14		27,5	250
LN5-2614	HOJA	25,5	14		27,5	250
LN5-2814	R.50	27,5	14		27,5	250
LN5-3014	HOJA	29,5	14		27,5	250
LN5-3314	37X18	32,5	14		27,5	250
LN5-3714	40X18	36,5	14		27,5	300
LN5-3914	HOJA V.	38,5	14		27,5	250
LN5-4014	HOJA	39,5	14		27,5	250
LN5-4114	K.L.50	40,5	14		27,5	250
LN5-4214	3000-C	41,5	14		27,5	250
LN5-4414	K.L.52	43,5	14		27,5	250
LN5-2416	PREMARCO	23,5	16		27,5	250
LN5-2816		27,5	16		27,5	250
LN5-3316	6025	32,5	16		27,5	300
LN5-3716	40X20	36,5	16		27,5	300
LN5-4216	P.45	41,5	16		27,5	250
LN5-3718-150	VENT. MALLORQUINA S/2300 CORTIZO	36,5	18,0	15,0	27,5	300

Características de la escuadra

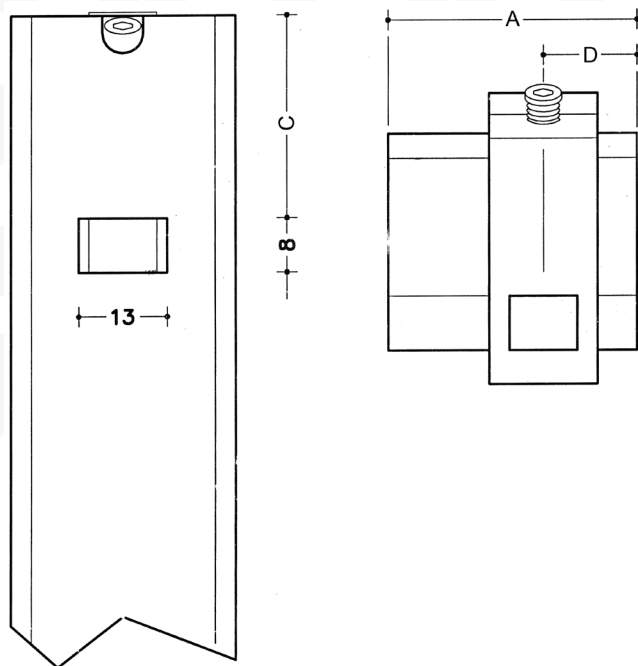
Escuadra de extrusión compuesta por una base y horquilla en aluminio. La horquilla, parte de arriba, es movable y se puede colocar en cualquier desplazado para adaptarse a cualquier carpintería de aluminio.

Datos técnicos:

Tornillería: Inoxidable de métrica 8x12

Prensa manual: PL-9

Prensa neumática: PLN-9



ESCUADRA EUROPEA TETÓN

EUROPEAN PIN CORNER JOINT

ÉQUERRE EUROPÉENNE PION

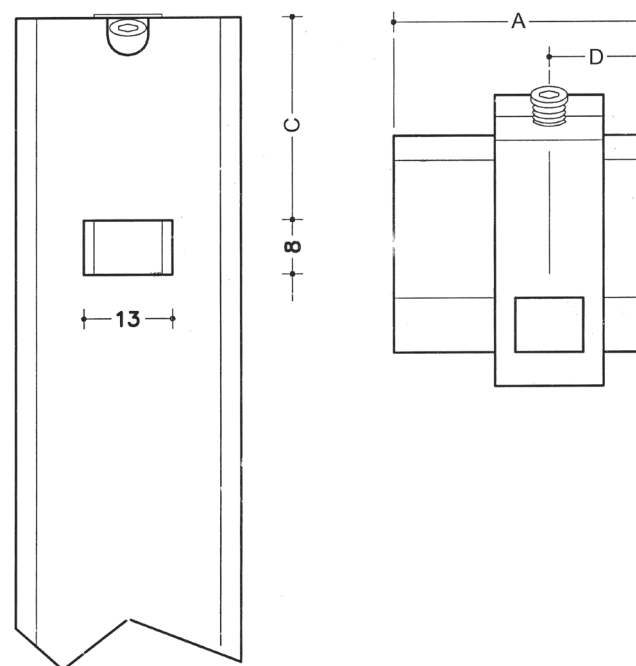
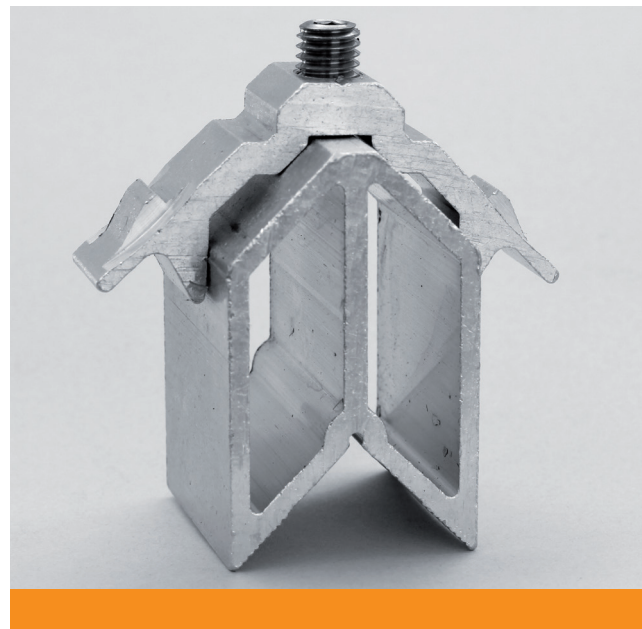
REFERENCIA	SERIE	A	B	D	C	UNIDAD/CAJA
LN5-2631	PUERTA	25,5	31		27,5	150
LN5-3031	HOJA	29,5	31		27,5	150
LN5-3731	40X35	36,5	31		27,5	150
LN5-4231	PUERTA	41,5	31		27,5	150
LN5-4231-150	2000 CORTIZO	41,5	31	15,0	27,5	150
LN5-3736	40X40	36,5	36		27,5	150
LN5-4036	PUERTA	39,5	36		27,5	100
LN5-4236	P.45	41,5	36		27,5	100
LN5-284238		27,5	38		27,5	150
LN5-2040		19,5	40		27,5	100
LN5-2340		22,5	40		27,5	100
LN5-2540-100		24,5	40	10,0	27,5	100
LN5-2540-115		24,5	40	11,5	27,5	100
LN5-3740-150		36,5	40	15,0	27,5	100
LN5-3840-150		37,5	40	15,0	27,5	100
LN5-4240-150		41,5	40	15,0	27,5	100
LN5-3742-150		36,5	42	15,0	27,5	100

Características de la escuadra

Escuadra de extrusión compuesta por una base y horquilla en aluminio. La horquilla, parte de arriba, es movable y se puede colocar en cualquier desplazado para adaptarse a cualquier carpintería de aluminio.

Datos técnicos:

Tornillería: Inoxidable de métrica 8x12
Prensa manual: PL-9
Prensa neumática: PLN-9





ESCUADRA GRADUABLE
ADJUSTABLE CORNER JOINT
ÉQUERRE RÉGLABLE

LG



CATALOGO
GENERAL

ESCUADRA GRADUABLE

ADJUSTABLE CORNER JOINT

ÉQUERRE RÉGLABLE

REFERENCIA	SERIE	A	B	D	C	UNIDAD/CAJA
LG-2214-C	R.P.T.	21,5	14			100
LG-2514-C	ALFIL	24,5	14			100
LG-2814-C	LAMINEX	27,5	14			100
LG-3014-C	7000	29,5	14			100
LG-3714-C	40X18	36,5	14			100
LG-3714-150	40X18	36,5	14	15,0		100
LG-4214-150	3000-C	41,5	14	15,0		100
LG-3716-C	40X20	36,5	16,0			100

Características de la escuadra

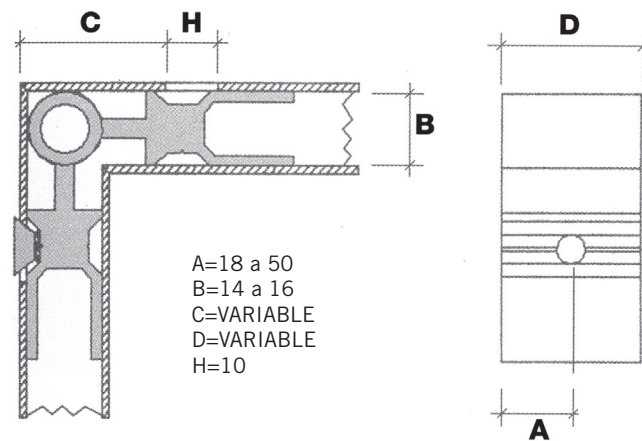
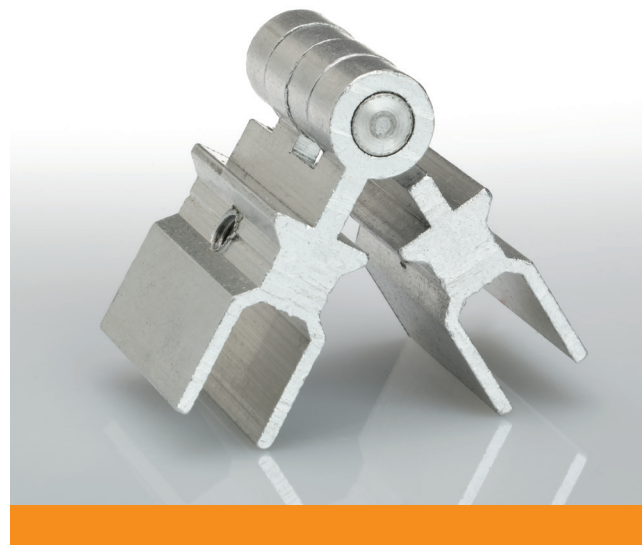
Escuadra de extrusión graduable.

Datos técnicos:

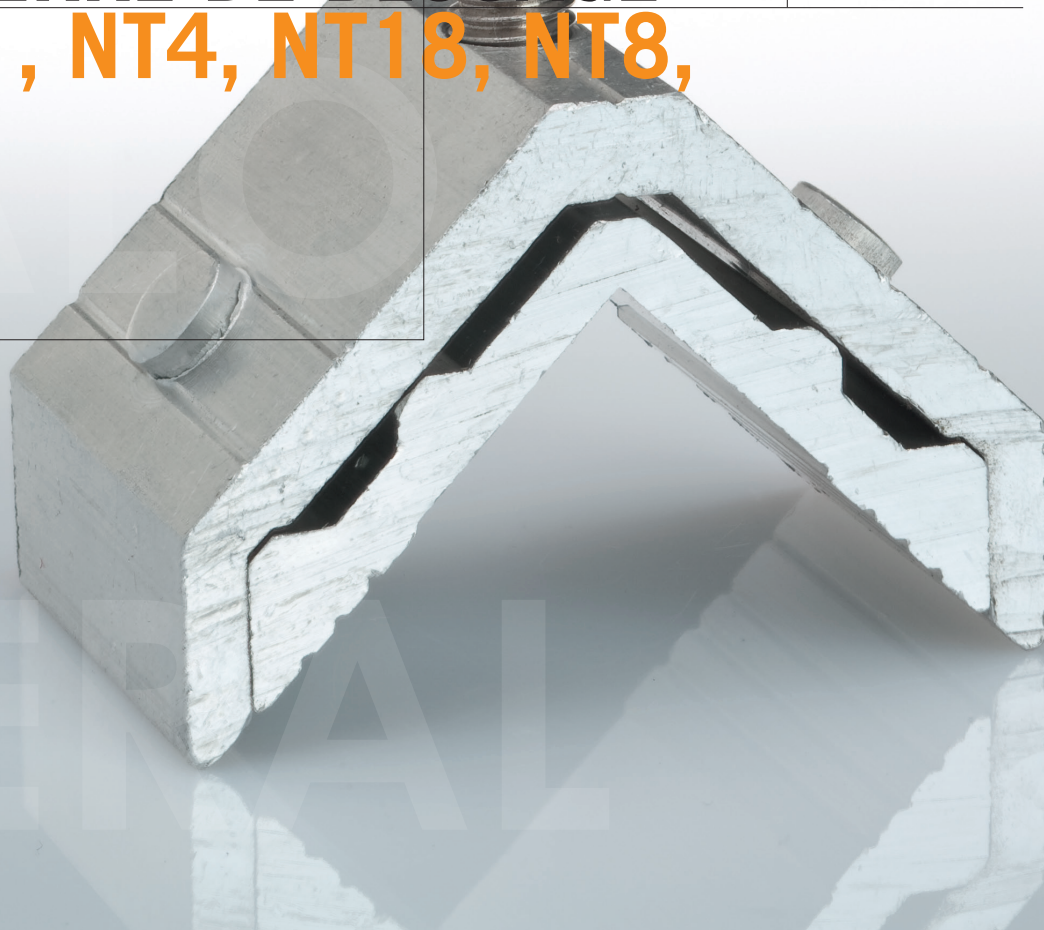
Tornillería: Zincado con posibilidad de inoxidable

Prensa manual: PL-37

Prensa neumática: PLN-37



● ESCUADRA BLOQUEO
● LOCKED CORNER JOINT
● ÉQUERRE DE BLOCAGE
LT21, NT4, NT18, NT8,
NT9



ESCUADRA BLOQUEO

LOCKED CORNER JOINT

ÉQUERRE DE BLOCAGE

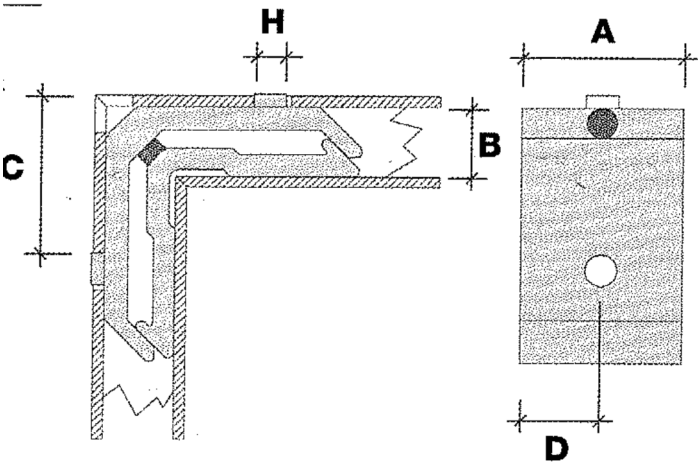
REFERENCIA	SERIE	A	B	D	C	UNIDAD/CAJA
LT21-1814-C		17,5	14,0		28,3	200
LT21-3414-C		33,5	14,0		28,3	200
LT21-2215-C		21,5	15,0		28,3	200

Características de la escuadra

Escuadra de extrusión, compuesta por dos partes de aluminio acopladas entre sí. La parte de arriba lleva incorporada un tetón redondo de Ø 9mm. Escuadra especial para perfiles con pequeñas cámaras.

Datos técnicos:

Tornillería: Inoxidable métrica 8
Prensa manual: PL-17



A=18 a 50
B=11 a 45
C=28,3
D=VARIABLE
H=10

ESCUADRA BLOQUEO LOCKED CORNER JOINT ÉQUERRE DE BLOCAGE

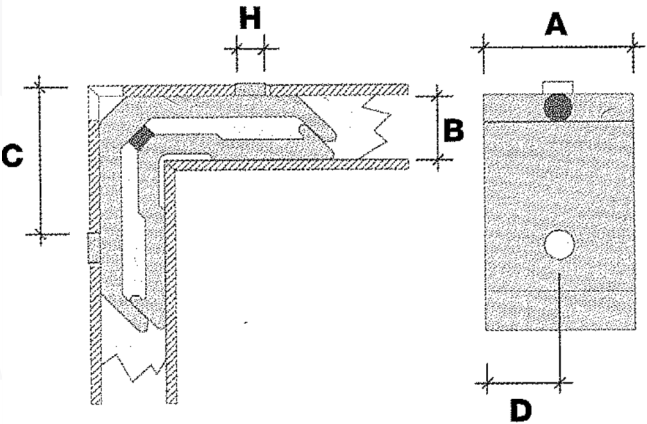
REFERENCIA	SERIE	A	B	D	C	UNIDAD/CAJA
NT4-911-C		9,0	11,0		30,3	200
NT4-1012-C		9,5	12,0		30,3	200
NT4-1512-046		14,3	12,0	4,6	30,3	200
NT4-1213-45		10,8	13,0	4,5	30,3	200
NT4-1114-45		10,2	14,0	4,5	30,3	200
NT4-1214-40		11,0	14,0	4,0	30,3	200
NT4-2115-60		20,5	15,0	6,0	30,3	200
NT4-1021-C		9,9	21,0		30,3	200
NT4-1037-C		9,5	37,0		30,3	200

Características de la escuadra

Escuadra de extrusión, compuesta por dos partes de aluminio acopladas entre sí. La parte de arriba lleva incorporada un tetón redondo de Ø 4mm. Escuadra especial para perfiles con pequeñas cámaras.

Datos técnicos:

Tornillería: Inoxidable métrica 6
Prensa manual: PL-17



A=9 a 50
B=10 a 45
C=30,3
D=VARIABLE
H=5

ESCUADRA BLOQUEO

LOCKED CORNER JOINT

ÉQUERRE DE BLOCAGE

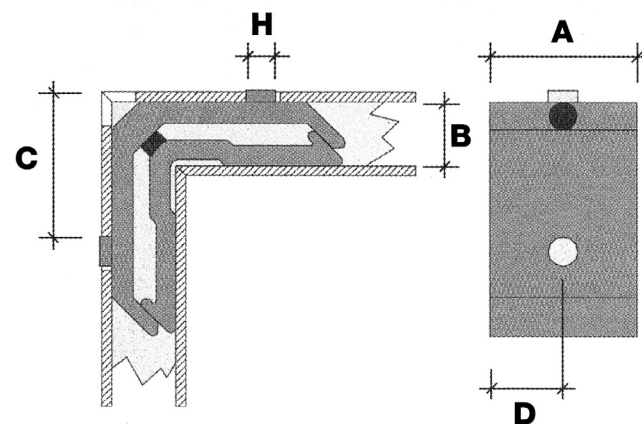
REFERENCIA	SERIE	A	B	D	C	UNIDAD/CAJA
NT18-1110-C	C/10,70	10,5	10		29,3	250
NT18-1810-C		17,5	10		29,3	250
NT18-1211-C		11,5	11		29,3	250
NT18-1012-C	TETÓN 4mm	9,5	12		29,3	250
NT18-1112-C		10,5	12		29,3	250
NT18-1213-C		11,5	13		29,3	250
NT18-1114-C		10,5	14		29,3	250
NT18-1214-C		11,5	14		29,3	250
NT18-1514-C		14,5	14		29,3	250
NT18-1614-60		15,5	14	6,0	29,3	250
NT18-1814-C		17,5	14		29,3	250
NT18-2214-C		21,5	14		29,3	250
NT18-2514-70		24,5	14	7,0	29,3	250
NT18-2514-73		24,5	14	7,3	29,3	250
NT18-2514-90		24,5	14	9,0	29,3	250
NT18-2515-90		24,5	15	9,0	29,3	250
NT18-1115-C		10,5	15		29,3	250
NT18-1215-C		11,5	15		29,3	250
NT18-1715-C		16,5	15		29,3	250
NT18-2215-C		21,5	15		29,3	250
NT18-2415-90		23,5	15	9,0	29,3	250
NT18-1131-C		10,5	31		29,3	100
NT18-1532-C		14,5	32		29,3	100
NT18-2436-90		23,5	36	9,0	29,3	100
NT18-1240-C	ITESAL 65	11,5	40		29,3	100
NT18-2240-C		21,5	40		29,3	100

Características de la escuadra

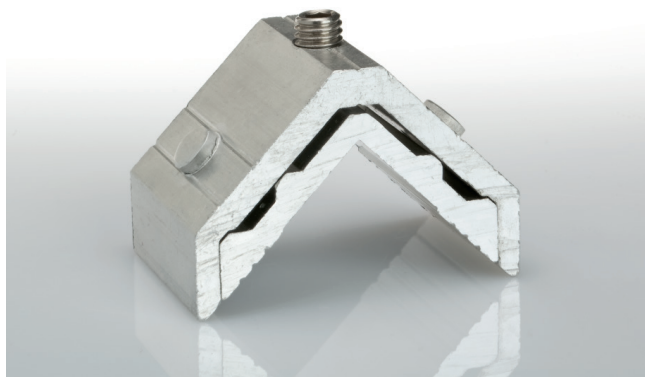
Escuadra de extrusión, compuesta por dos partes de aluminio acopladas entre sí. La parte de arriba lleva incorporada un tetón redondo de Ø6mm. Escuadra especial para perfiles con pequeñas cámaras.

Datos técnicos:

Tornillería: Inoxidable métrica 6
Prensa manual: PL-17



A=11 a 50
B=10 a 45
C=29,3
D=VARIABLE
H=7



ESCUADRA NUEVA BLOQUEO TETON REDONDO

NEW LOCKED ROUND BUTTON CORNER JOINT

NOUVEAU ÉQUERRE DE BLOCAGE TÉTON ROND

REFERENCIA	SERIE	A	B	D	C	UNIDAD/CAJA
NT8-2410-C		23,5	10		26,5	250
NT8-4210-C	R.40	41,5	10		26,5	200
NT8-3711-C	V.94	36,5	11		26,5	200
NT8-3012-C	INIZIO	29,5	12		26,5	200

NT8-2214-C	ESC.TETÓN	21,5	14		26,5	200
NT8-2314-C	P.R. 12-P	22,5	14		26,5	200
NT8-2914-C	R.50	28,5	14		26,5	200
NT8-3014-C	HOJA PR.7000 EX	29,5	14		26,5	200
NT8-303714	MARCO	36,5	14		26,5	200
NT8-3714-C	MARCO	36,5	14		26,5	200
NT8-3714-150	MARCO DIANA	36,5	14	15,0	26,5	200
NT8-4114-185	K.L.50	40,5	14	18,5	26,5	200
NT8-4214-C	MARCO	41,5	14		26,5	200
NT8-2515-C	ALFIL	24,5	15		26,5	200
NT8-3716-C	40X20	36,5	16		26,5	200
NT8-3716-150	40X20	36,5	16	15,0	26,5	200
NT8-2317-C	BETA MARCO	22,5	17		26,5	200

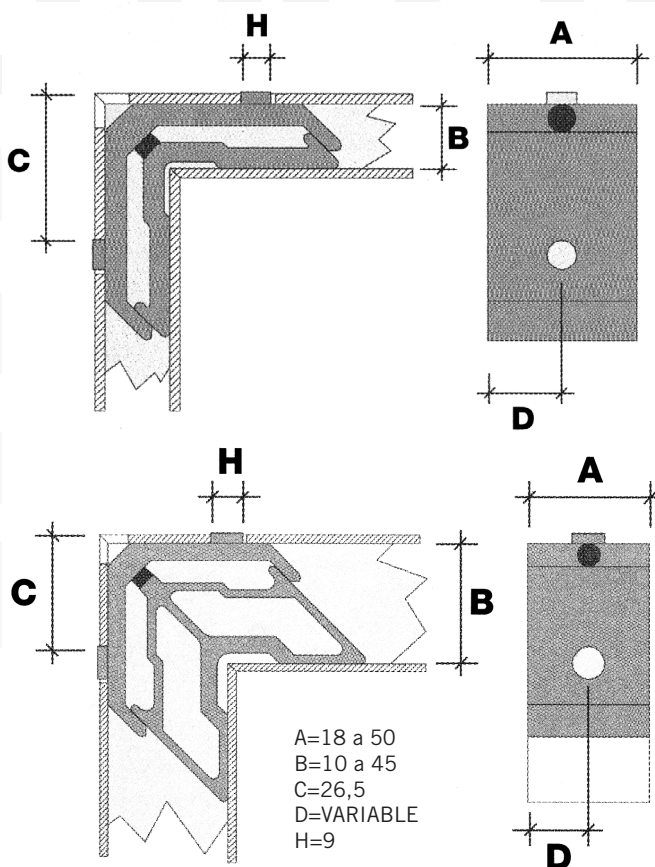
REFERENCIA	SERIE	A	B	D	C	UNIDAD/CAJA
NT8-3721-C	RESALTE	36,5	21		26,5	150
NT8-3731-C	40X35	36,5	31		26,5	100
NT8-3731-150	40X35	36,5	31	15,0	26,5	100
NT8-3736-C	40X40	36,5	36		26,5	100
NT8-3736-150	40X40	36,5	36	15,0	26,5	100
NT8-3740-150	NUEVA TETÓN	36,5	40	15,0	26,5	100
NT8-3740-150		36,5	40	15,0	26,5	100
NT8-3742-C		36,5	42		26,5	100

Características de la escuadra

Escuadra de extrusión, compuesta por dos partes de aluminio acopladas entre sí lo que aporta gran robustez en los perfiles donde se encaja. La parte de arriba lleva incorporada un tetón redondo.

Datos técnicos:

Tornillería: Inoxidable métrica 8
Prensa manual: PL-17



Aparte de los desplazamientos y medidas del catálogo, se puede hacer cualquier medida y desplazado que exista en el mercado

ESCUADRA NUEVA BLOQUEO TETON CUADRADO

NEW LOCKED SQUARED BUTTON CORNER JOINT

NOUVEAU ÉQUERRE DE BLOCAGE TÉTON CARRÉE

REFERENCIA	SERIE	A	B	D	C	UNIDAD/CAJA
NT9-1810-C	PERIMETRAL	17,5	10		27,5	250
NT9-2510-C	PERIMETRAL	24,5	10		27,5	250
NT9-2610-C	H. PERIMETRAL	24,5	10		27,5	250
NT9-4210-C	6040	41,5	10		27,5	250
NT9-1711-C	INASA	16,5	11		27,5	250

NT9-4214-C	MARCO	41,5	14		27,5	200
NT9-4214-150	MARCO Y HOJA	41,5	14	15,0	27,5	200
NT9-303714-C		36,5	14		27,5	200
NT9-1714-C	ALUPROM 80	16,5	14		27,5	200
NT9-1615-C		15,5	15		27,5	200
NT9-3716-C	40X20	36,5	16		27,5	200
NT9-3716-150	40X20	36,5	16	15,0	27,5	200
NT9-3718-150		36,5	18	15,0	27,5	200
NT9-2825-C	M.P. Y FIJO AI-16	27,5	25		27,5	150

REFERENCIA	SERIE	A	B	D	C	UNIDAD/CAJA
NT9-3731-150	40X35	36,5	31	15,0	27,5	100
NT9-303731-C	40X35	36,5	31		27,5	100
NT9-3736-C	40X40	36,5	36		27,5	100
NT9-3736-150	40X40	36,5	36	15,0	27,5	100
NT9-3736-140	40X40	36,5	36	14,0	27,5	100
NT9-303736-C	40X40	36,5	36		27,5	100
NT9-4240-150	ALUPROM 22	41,5	40	15,0	27,5	100
NT9-3742-150	45X45	36,5	42	15,0	27,5	100

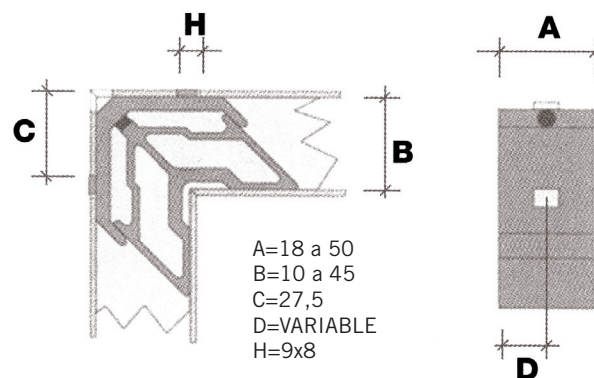
Características de la escuadra

Escuadra de extrusión, compuesta por dos partes de aluminio acopladas entre sí lo que aporta gran robustez en los perfiles donde se encaja. La parte de arriba lleva incorporada un tetón rectangular de 8x6 que facilita no tener que desplazar el tetón en algunas series.

Datos técnicos:

Tornillería: Inoxidable métrica 8

Prensa manual: PL-9

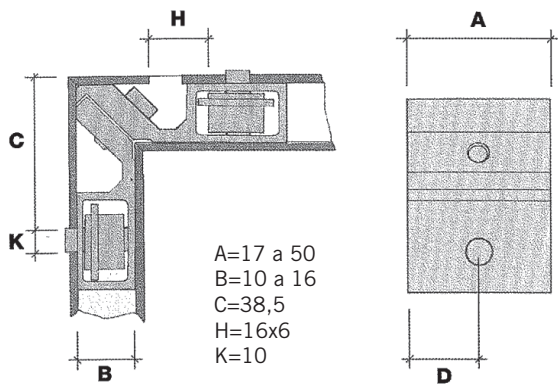


- ESCUADRA PIVOTE MUELLES
- PIVOT CORNER JOINT WITH SPRING BUTTONS
- EQUERRE PIVOT AVEC BOUTONS D'ANCRAGE

L10



CAT
GO
GENERAL



ESCUADRA PIVOTE MUELLES

PIVOT CORNER JOINT WITH SPRING BUTTONS
ÉQUERRE PIVOT AVEC BOUTONS D'ANCRAGE

REFERENCIA	SERIE	A	H	D	T	UNIDAD/CAJA
L10-1710-C		16,5	10		38	200
L10-1810-C		17,5	10		38	200
L10-1910-C		18,5	10		38	200
L10-2010-C		19,5	10		38	200
L10-2310-C		22,5	10		38	200
L10-2410-C		23,5	10		38	200
L10-2510-C		24,5	10		38	200
L10-2610-C		25,5	10		38	200
L10-2810-C		27,5	10		38	200
L10-3010-C		29,5	10		38	200
L10-3210-C		31,5	10		38	200
L10-3710-C		36,5	10		38	200
L10-3910-C		38,5	10		38	200
L10-2414-C		23,5	14		38	200
L10-3714-C		36,5	14		38	200
L10-3714-150		36,5	14	15	38	200
L10-3716-C		36,5	16		38	200
L10-3716-150		36,5	16	15	38	200

Características de la escuadra

Escuadra de tetón móvil compuesta por dos piezas unidas entre si mediante un tornillo lateral DIN 7984 6x12.

Montaje fácil y muy rápido. La escuadra está fabricada en aluminio extrusionado.

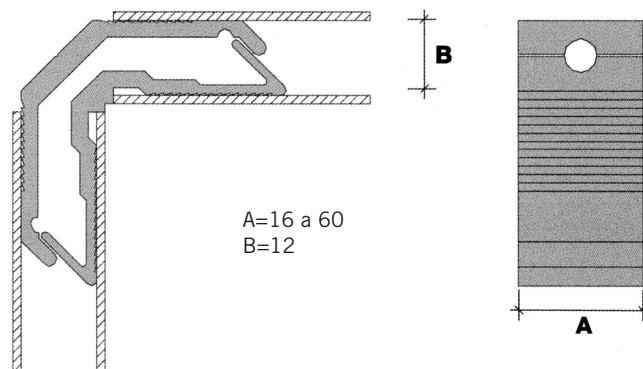
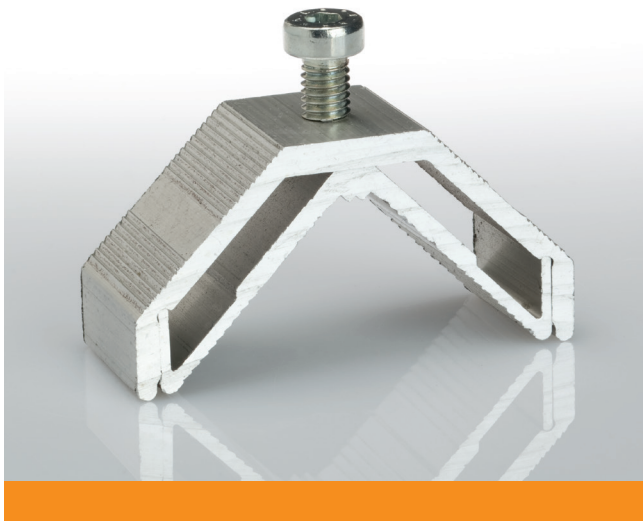


ESCUADRA PREMARCO
COUNTERFRAME CORNER
JOINT
ÉQUERRE CONTRE-
CHÂSSIS

L



CAT
GO
GEN



ESCUADRA PREMARCO CORTE RECTO

COUNTERFRAME CORNER JOINT STRAIGHT CUT

ÉQUERRE CONTRE-CHÂSSIS COUP DROIT

REFERENCIA	SERIE	A	B	D	C	UNIDAD/CAJA
L-2214	PREMARCO	21,5	14			300
L-2414	PREMARCO	23,5	14			300
L-3714	PREMARCO	36,5	14			300
L-3814	PREMARCO	37,5	14			300

REFERENCIA	SERIE	A	B	D	C	UNIDAD/CAJA
L-2416	PREMARCO	23,5	16			300
L-3716	PREMARCO	36,5	16			300
L-3816	PREMARCO	37,5	16			300

Características de la escuadra

Escuadra de aluminio para los perfiles de corte recto. No necesita ningún tipo de mecanizado.

Datos técnicos:

Tornillería: Zincado



TENSOR

TENSOR
TENSEUR

REFERENCIA	SERIE	A	B	D	C	UNIDAD/CAJA
TENSOR						175

Alto (sin pulsador):	42,34 mm
Alto (con pulsador):	52,96 mm
Ancho:	16,44 mm
Fondo:	16,57 mm

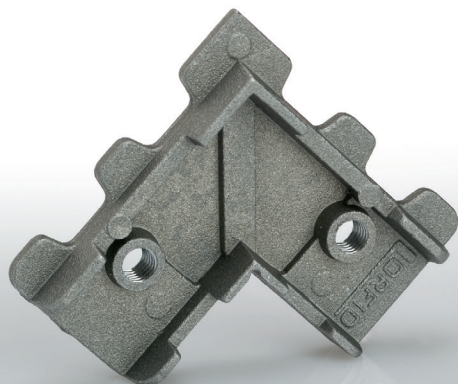
Características de la escuadra

Tensor utilizado en perfiles para muebles de oficina y baño. Fabricado en zamak fundido y montado con tetón móvil de zamak. Muelles inoxidables.

Datos técnicos:

Tornillería; Inoxidable DIN 914 8x10





ESCUADRA MOBILIARIO COCINA

KITCHEN FURNITURE CORNER JOINT

ÉQUERRE MOBILIER CUISINE

REFERENCIA	SERIE	A	B	D	C	UNIDAD/CAJA
LZ-1						300

Fondo (con pestaña): 9,48 mm
 Alto (hasta la pestaña): 54,77 mm
 Ancho (hasta la pestaña): 28,88 mm



ESCUADRA MOBILIARIO BAÑO

BATHROOM FURNITURE CORNER JOINT

ÉQUERRE MOBILIER BAIN

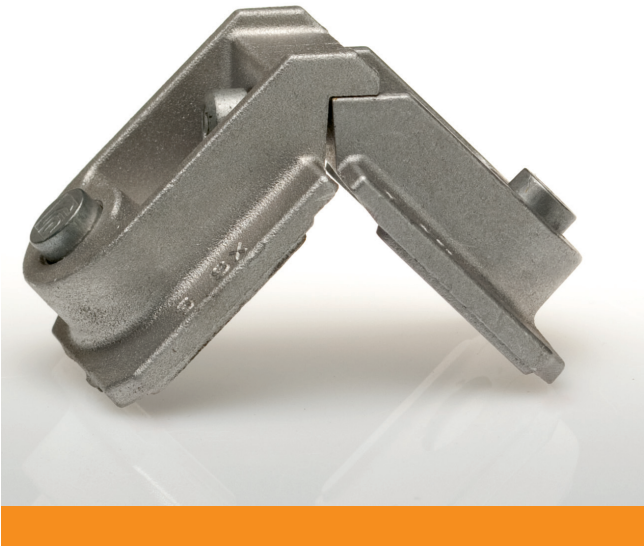
REFERENCIA	SERIE	A	B	D	C	UNIDAD/CAJA
LZ-2						500

Fondo: 9,48 mm
 Alto: 54,77 mm
 Ancho: 28,88 mm

ESCUADRA TAPALUZ
TAPALUZ CORNER JOINT
ÉQUERRE TAPALUZ

REFERENCIA	SERIE	A	B	D	C	UNIDAD/CAJA
E-897	ESCUADRA TAPALUZ					500

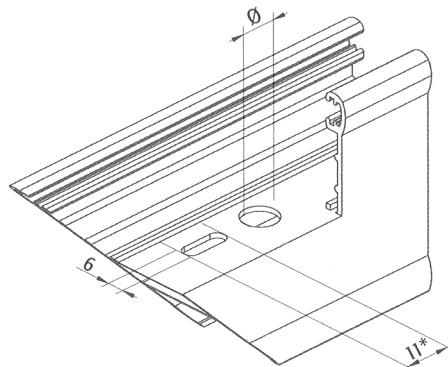
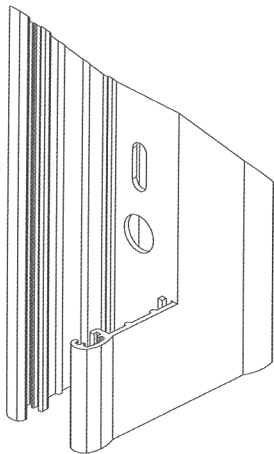
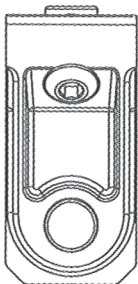
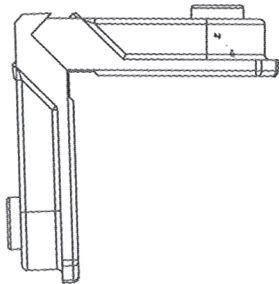
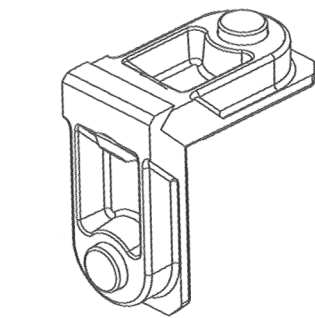




ESCUADRA FUNDICIÓN

DIE-CAST CORNERS
ÉQUERRE EN ALUMINIUM MOULÉ
SOUS PRESSION

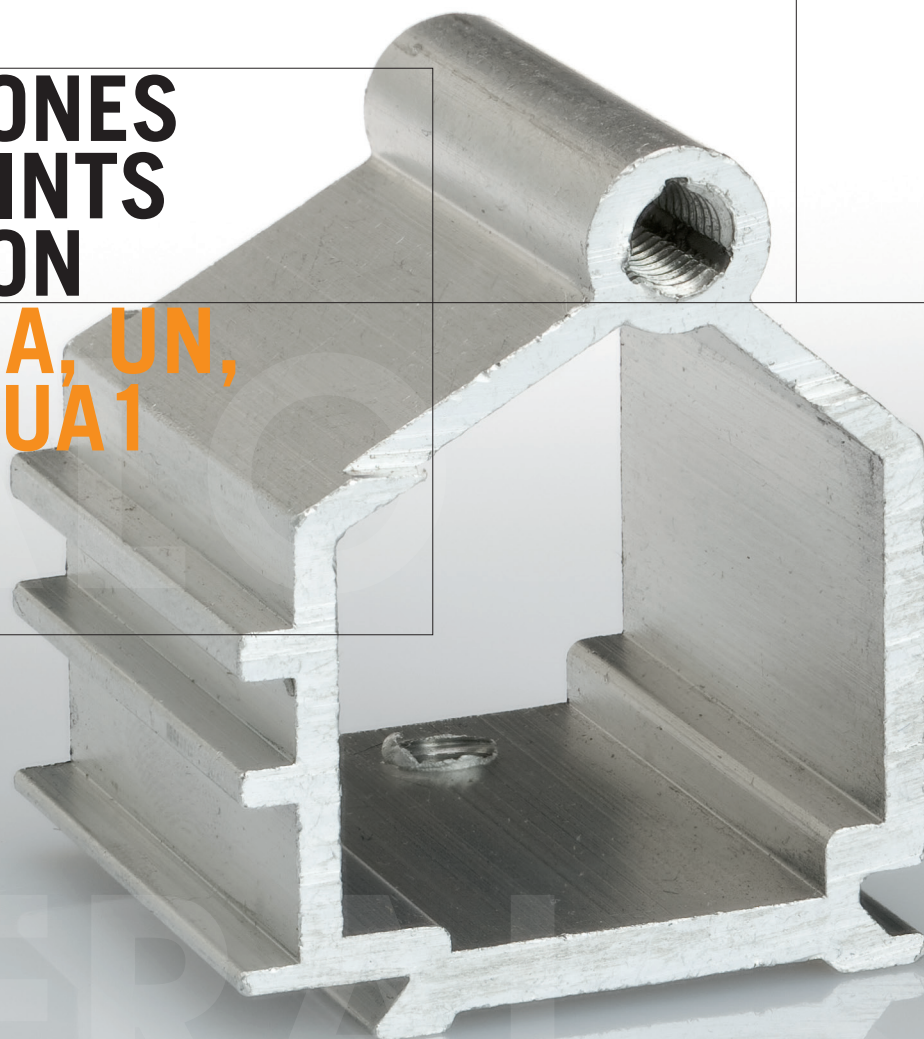
REFERENCIA	SERIE	Ø	UNIDAD/CAJA
LM312.2	FUNDICIÓN 37X15,7 IZQUIERDA	10,5	150
LM314	FUNDICIÓN ENG.EXT 24X14	10,5	150
LM331	FUNDICIÓN ENG.EXT 24X11	10,5	150
LM332	FUNDICIÓN ENG.EXT 23X14	10,5	150
LM333	FUNDICIÓN ENG.EXT.22,5X10,5	10,5	150
LM334	FUNDICIÓN ENG.EXT 36X14	10,5	150
LM335	FUNDICIÓN ENG.EXT 28,5X14,5	10,5	150
LM338	FUNDICIÓN ENG.EXT 3750	10,5	150
LM343	FUNDICIÓN ENG.EXT. 36X15	10,5	150
LM351.2	FUNDICIÓN 36,9X14	10,5	150
LM356	FUNDICIÓN ENG.EXT 32X10,6	10,5	150
LM364	FUNDICIÓN 20,5X10,3	10,5	150
LM366	FUNDICIÓN 33,5X35,8	10,5	50



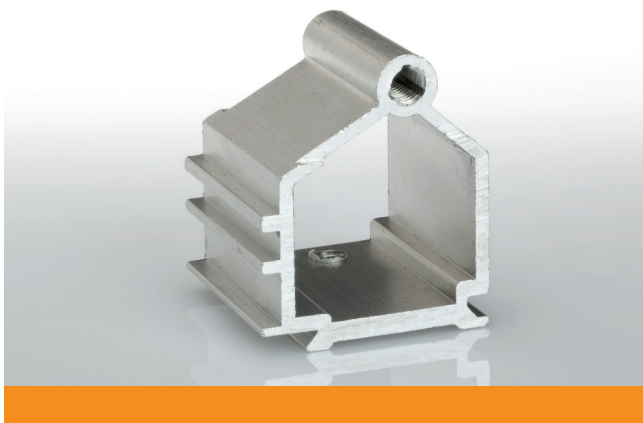


**UNIONES
T-JOINTS
UNION**

**U, UA, UN,
UB, UA1**



CAT
GO
GENER



UNIÓN ALTA CERRADA

HIGH CLOSED T-JOINT

UNION HAUT FERMÉE

REFERENCIA	SERIE	A	B	D	C	UNIDAD/CAJA
U-3714	40X18	13,5	37	12,5	29	300
U-3731	40X35	30,5	37	12,5	29	300

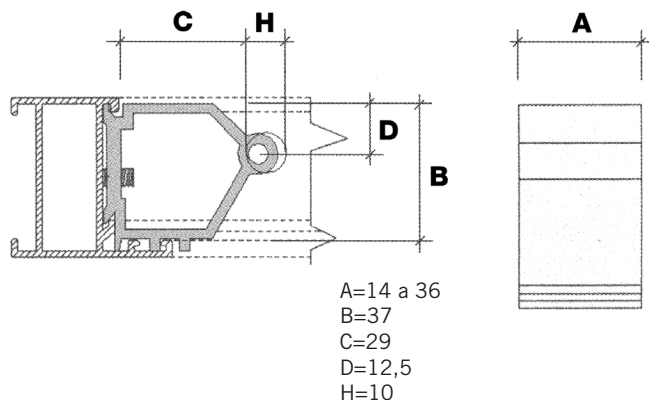
REFERENCIA	SERIE	A	B	D	C	UNIDAD/CAJA
U-3716	40X20	15,5	37	12,5	29	300
U-3736	40X40	35,5	37	12,5	29	200

Características de la unión

Unión alta cerrada en la cual el prisionero va colocado en la parte interior con una ligera inclinación que facilita su montaje. Se utiliza en los perfiles 40x18, 40x20, 40x35 y 40x40

Datos técnicos:

Tornillería: Bicromatado con posibilidad de Inoxidable
Prensa manual: PL-37



UNIÓN ALTA ABIERTA

HIGH OPENED T-JOINT

UNION HAUT OUVERT

REFERENCIA	SERIE	A	B	D	C	UNIDAD/CAJA
UA-3714	40X18	13,5	37	12,5	29	300
UA-3716	40X20	15,5	37	12,5	29	300
UA-3731	40X35	30,5	37	12,5	29	300
UA-3736	40X40	35,5	37	12,5	29	200

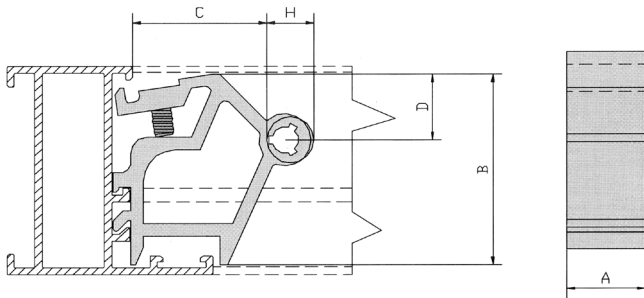
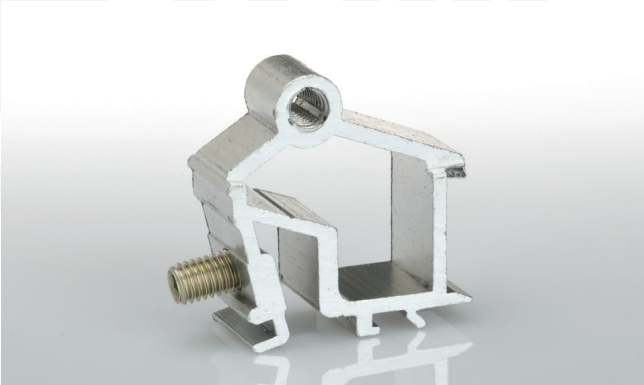
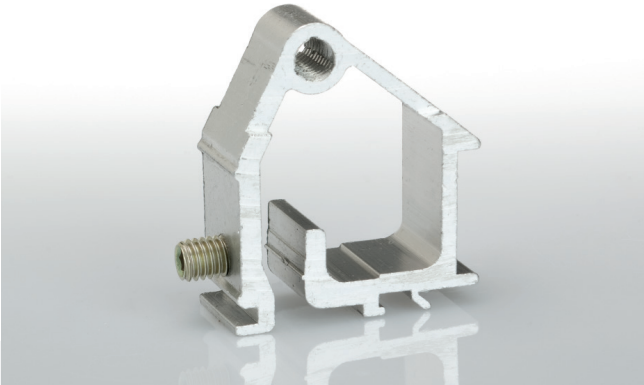
REFERENCIA	SERIE	A	B	D	C	UNIDAD/CAJA
UA2-3714	40X18	13,5	37	12,5	26	300
UA2-3716	40X20	15,5	37	12,5	26	300
UA2-3731	40X35	30,5	37	12,5	26	300
UA2-3736	40X40	35,5	37	12,5	26	300

Características de la unión

Unión alta abierta, en la cual el tornillo prisionero ya va montado facilitando el montaje y ganando tiempo.

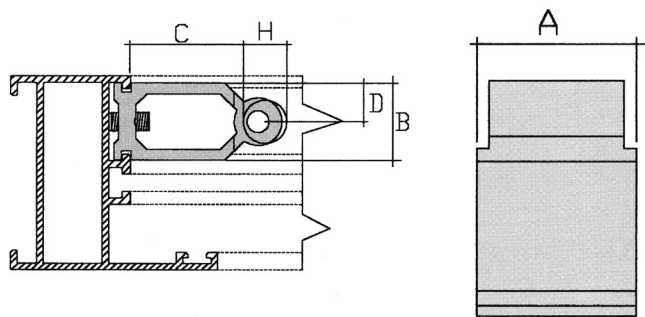
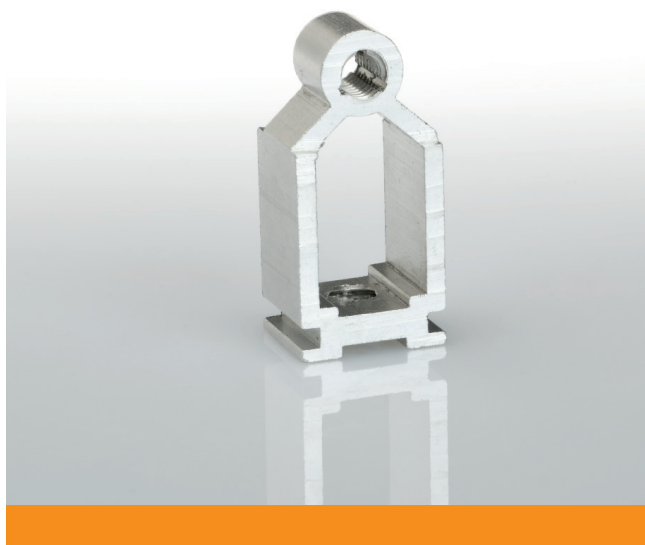
Datos técnicos:

Tornillería: Bicromatado con posibilidad de Inoxidable
Prensa manual: PL-37



A=14 a 36
B=37
C=29
D=12,5
H=10

H = 10



A=5 a 100
B=18
C=26
D=9
H=10

UNIÓN EUROPEA CERRADA

EUROPEAN CLOSED T-JOINT

UNION EUROPÉEN FERMÉE

REFERENCIA	SERIE	A	B	D	C	UNIDAD/CAJA
U-1018	UE-C/10	9,5	18		26	250
U-1118	UE-C/11	10,5	18		26	250
U-1218	UE-C/12	11,5	18		26	250
U-1418	UE-C/14	13,5	18		26	250
U-1518	UE-C/15	14,5	18		26	250
U-1618	UE-C/16	15,5	18		26	250
U-1718	UE-C/17	16,5	18		26	250
U-1918	UE-C/19	18,5	18		26	300
U-2218	UE-C/22	21,5	18		26	300
U-2318	UE-C/23	22,5	18		26	300
U-2518	UE-C/25	24,5	18		26	300
U-2618	UE-C/26	25,5	18		26	300
U-2718	UE-C/27	26,5	18		26	300
U-2818	UE-C/28	27,5	18		26	300
U-3118	UE-C/31	30,5	18		26	250
U-3218	UE-C/32	31,5	18		26	250
U-3318	UE-C/33	32,5	18		26	250
U-3518	UE-C/35	34,5	18		26	250
U-3618	UE-C/36	35,5	18		26	250
U-3718	UE-C/37	36,5	18		26	250
U-4018	UE-C/40	39,5	18		26	250
U-4318	UE-C/43	42,5	18		26	200
U-4418	UE-C/44	43,0	18		26	200

Características de la unión

Unión compatible con todas las carpinterías europeas. Unión con gran robustez ya que va cerrada en todo su perímetro. Se monta al perfil con un espárrago.

Datos técnicos:

Tornillería: Bicromatado con posibilidad de Inoxidable
Prensa manual: PL-37

UNIÓN EUROPEA ABIERTA

EUROPEAN OPENED T-JOINT

UNION EUROPÉEN OUVERT

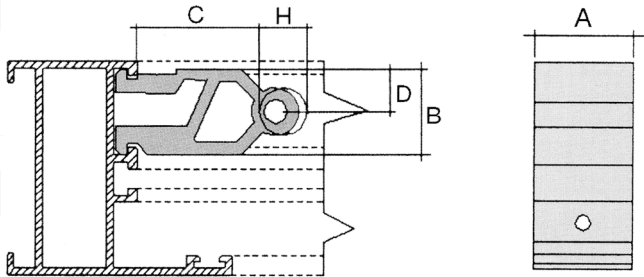
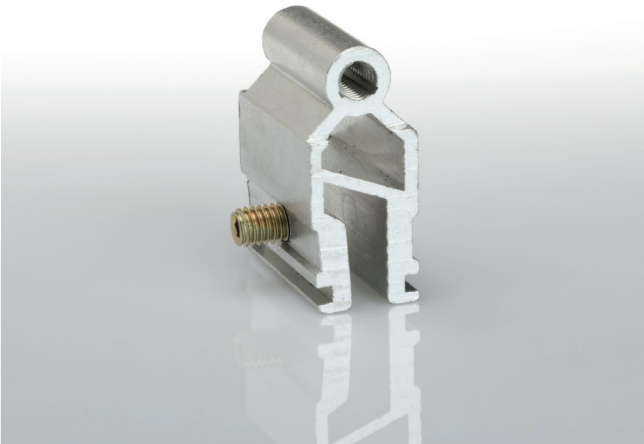
REFERENCIA	SERIE	A	B	D	C	UNIDAD/CAJA
UA-1018	UE-C/10	9,5	18		26	250
UA-1118	UE-C/11	10,5	18		26	250
UA-1218	UE-C/12	11,5	18		26	250
UA-1418	UE-C/14	13,5	18		26	250
UA-1518	UE-C/15	14,5	18		26	250
UA-1618	UE-C/16	15,5	18		26	250
UA-1718	UE-C/17	16,5	18		26	250
UA-1918	UE-C/19	18,5	18		26	300
UA-2218	UE-C/22	21,5	18		26	300
UA-2518	UE-C/25	24,5	18		26	300
UA-2618	UE-C/26	25,5	18		26	300
UA-2718	UE-C/27	26,5	18		26	300
UA-2818	UE-C/28	27,5	18		26	300
UA-3118	UE-C/31	30,5	18		26	250
UA-3318	UE-C/33	32,5	18		26	250
UA-3518	UE-C/35	34,5	18		26	250
UA-3618	UE-C/36	35,5	18		26	250
UA-3718	UE-C/37	36,5	18		26	250
UA-4018	UE-C/40	39,5	18		26	250
UA-4418	UE-C/44	43,0	18		26	200

Características de la unión

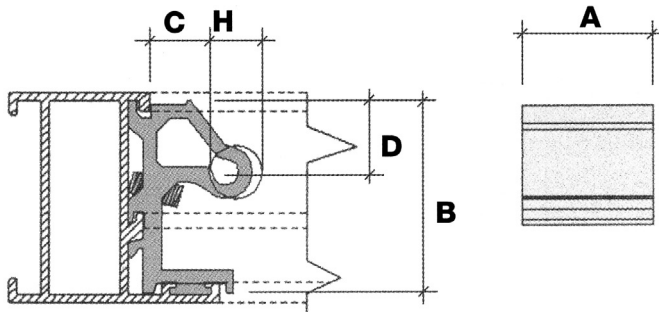
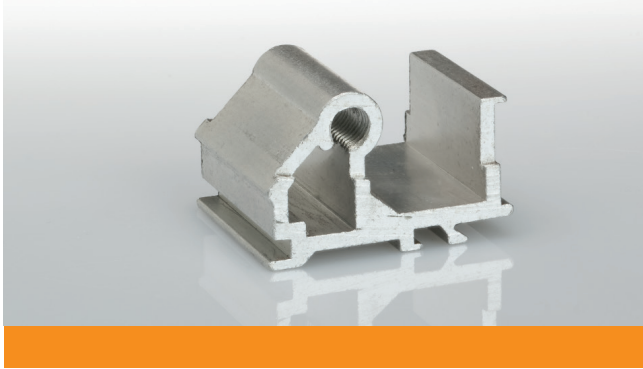
Unión compatible con todas las carpinterías europeas, unión robusta por su diseño. Se monta con un tornillo bicromatado.

Datos técnicos:

Tornillería: Bicromatado
Prensa manual: PL-37



A=147
B=14 a 36
C=26
D=12,5
H=10



UNIÓN BAJA CERRADA

LOW CLOSED T-JOINT

UNION BASSE FERMÉE

REFERENCIA	SERIE	A	B	D	C	UNIDAD/CAJA
UB-3714	40X18	13,5	37	12,5	10	250
UB-3716	40X20	15,5	37	12,5	10	250
UB-3731	40X35	30,5	37	12,5	10	300
UB-3736	40X40	35,5	37	12,5	10	300

Características de la unión

Unión baja cerrada que se utiliza en perfiles tradicionales, cerrada en todo su perímetro lo que la hace muy robusta.

Datos técnicos:

Tornillería:
Prensa manual: PL-37

UNIÓN BAJA ABIERTA

LOW OPENED T-JOINT

UNION BASSE OUVERT

REFERENCIA	SERIE	A	B	D	C	UNIDAD/CAJA
UA1-3714	40X18	13,5	37	12,5	10	250
UA1-3716	40X20	15,5	37	12,5	10	250
UA1-3731	40X35	30,5	37	12,5	10	300
UA1-3736	40X40	35,5	37	12,5	10	300

Características de la unión

Datos técnicos:

Tornillería: Bicromatada con posibilidad de inoxidable.
Prensa manual: PL-37

UNIÓN EUROPEA REFORZADA

EUROPEAN REINFORCED T-JOINT

UNION EUROPÉEN RENFORCÉE

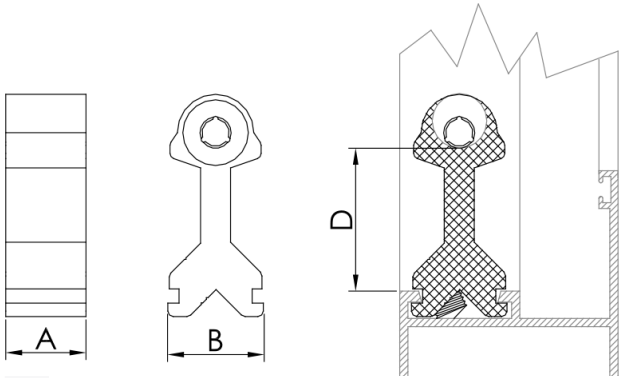
REFERENCIA	SERIE	A	B	D	C	UNIDAD/CAJA
UN-1018	UNIÓN EURO-C/10	9,5	18		26	250
UN-1118	UNIÓN EURO-C/11	10,5	18		26	250
UN-1218	UNIÓN EURO-C/12	11,5	18		26	250
UN-1418	UNIÓN EURO-C/14	13,5	18		26	250
UN-1518	UNIÓN EURO-C/15	14,5	18		26	250
UN-1618	UNIÓN EURO-C/16	15,5	18		26	250
UN-1718	UNIÓN EURO-C/17	16,5	18		26	250
UN-1918	UNIÓN EURO-C/19	18,5	18		26	300
UN-2218	UNIÓN EURO-C/22	21,5	18		26	300
UN-2318	UNIÓN EURO-C/23	22,5	18		26	300
UN-2518	UNIÓN EURO-C/25	24,5	18		26	300
UN-2618	UNIÓN EURO-C/26	25,5	18		26	300
UN-2718	UNIÓN EURO-C/27	26,5	18		26	300
UN-2818	UNIÓN EURO-C/28	27,5	18		26	300
UN-3118	UNIÓN EURO-C/31	30,5	18		26	250
UN-3218	UNIÓN EURO-C/32	31,5	18		26	250
UN-3318	UNIÓN EURO-C/33	32,5	18		26	250
UN-3518	UNIÓN EURO-C/35	34,5	18		26	250
UN-3618	UNIÓN EURO-C/36	35,5	18		26	250
UN-3718	UNIÓN EURO-C/37	36,5	18		26	250
UN-4018	UNIÓN EURO-C/40	39,5	18		26	250
UN-4318	UNIÓN EURO-C/43	42,5	18		26	200
UN-4418	UNIÓN EURO-C/44	43,0	18		26	200

Características de la unión

Unión para cámaras europeas reforzadas. La más robusta hasta la fecha. El prisionero va montado con inclinación para mejorar el apriete, termina en punta para mejorar el funcionamiento de la unión.

Datos técnicos:

Tornillería: Inoxidable
Prensa manual: PL-37



A= 10 a 44
B= 18
C=26
D=12,5
H=10

● ACCESORIOS
● ACCESSORIES
● ACCESSOIRES

CATÁ
GENE





ACCESORIOS

ACCESSORIES
ACCESSOIRES

PARA MURO CORTINA, FACHADA VENTILADA, PANEL COMPOSITE
Nota: nos adaptamos a cualquier medida y diseño especial



ACCESORIOS

ACCESSORIES

ACCESSOIRES

REFERENCIA	SERIE	A	B	D	C	UNIDAD/CAJA
LLAVES ALLEN						1



REFERENCIA	SERIE	UNIDAD/CAJA
DIN 913 M6X10	TORNILLO ESPÁRRAGO INOX	250
DIN 913 M6X12	TORNILLO ESPÁRRAGO INOX	250
DIN 913 M8X12	TORNILLO ESPÁRRAGO INOX	250
DIN 7991 M6X13 10.9	TORNILLO ZINCADO BLANCO	300
DIN 913 M6X10 BRICO	ESPÁRRAGO BRICOMATADO	250
DIN 913 M6X12 BRICO	ESPÁRRAGO BRICOMATADO	250



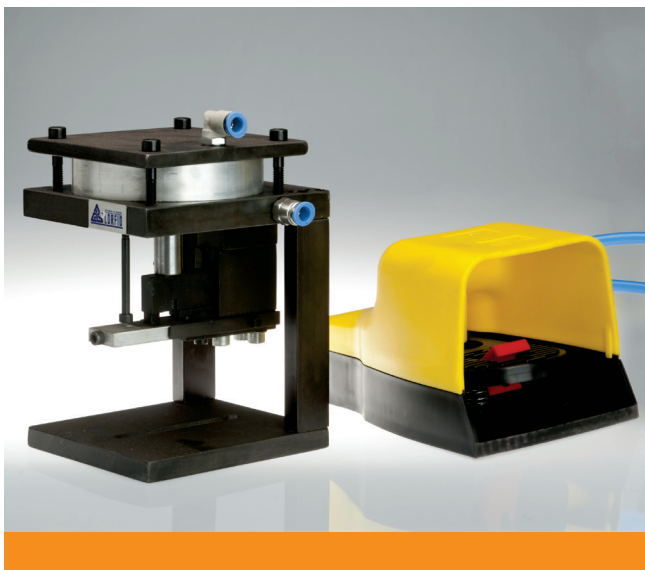


PRENSAS MANUALES

MANUAL PRESSES

POINÇONNEUSES MANUELLES

REFERENCIA	SERIE	UNIDAD/CAJA
PL-17	PRENSA ESCUADRA TETÓN REDONDO	1
PL-37	PRENSA ESCUADRA ABIERTA Y UNIONES	1
PL-8	PRENSA ESCUADRA EUROPEA	1
PL-5	PRENSA ESCUADRA EUROPEA TETÓN	1
PL-9	PRENSA ESCUADRA TETÓN CUADRADO Y ESCUADRA EUROPEA L9	1

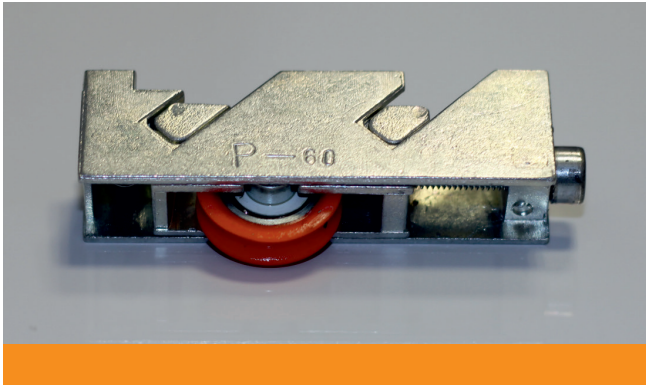


PRENSAS NEUMÁTICAS

PNEUMATIC PRESSES

POINÇONNEUSES PNEUMATIQUES

REFERENCIA	SERIE	UNIDAD/CAJA
PLN-17	PRENSA NEUMÁTICA ESCUADRA TETÓN REDONDO	1
PLN-37	PRENSA NEUMÁTICA ESCUADRA ABIERTA Y UNIONES	1
PLN-8	PRENSA NEUMÁTICA ESCUADRA EUROPEA L8	1
PLN-5	PRENSA NEUMÁTICA ESCUADRA EUROPEA TETÓN L5	1
PLN-9	PRENSA NEUMÁTICA ESCUADRA EUROPEA L9 TETÓN CUADRADO	1



RUEDA P60, WHEEL BEARING P60, ROULETTE P60

REFERENCIA	SERIE	UNIDAD/CAJA
RUEDA P-60	P-60/P-62/P-65	120
RUEDA P-60 DOBLE	P-60/P-62/P-65	60

Características de la rueda

Rueda de zamak regulable para las series P-60, P-62 y P-65



RUEDA P92, WHEEL BEARING P92, ROULETTE P92

REFERENCIA	SERIE	UNIDAD/CAJA
RUEDA P-92	P-92	120
RUEDA P-92 DOBLE	P-92	60

Características de la rueda

Rueda de zamak regulable para la serie P-92

GOMAS, RUBBER SEALS, GOMMES



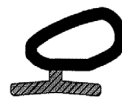
BR (Bases desde 5mm hasta 5,5mm)



RT (Bases desde 8mm hasta 9,2mm)



PE (Bases desde 8mm hasta 9,5mm)



GP (Bases desde 5,5mm hasta 9,5mm)



GT (Bases desde 8mm hasta 9,5mm)



GP (Bases desde 4mm hasta 5mm)



LM-5 (Estandar)



ALUGOM (7,3mm)

 **NOTAS** NOTES NOTES